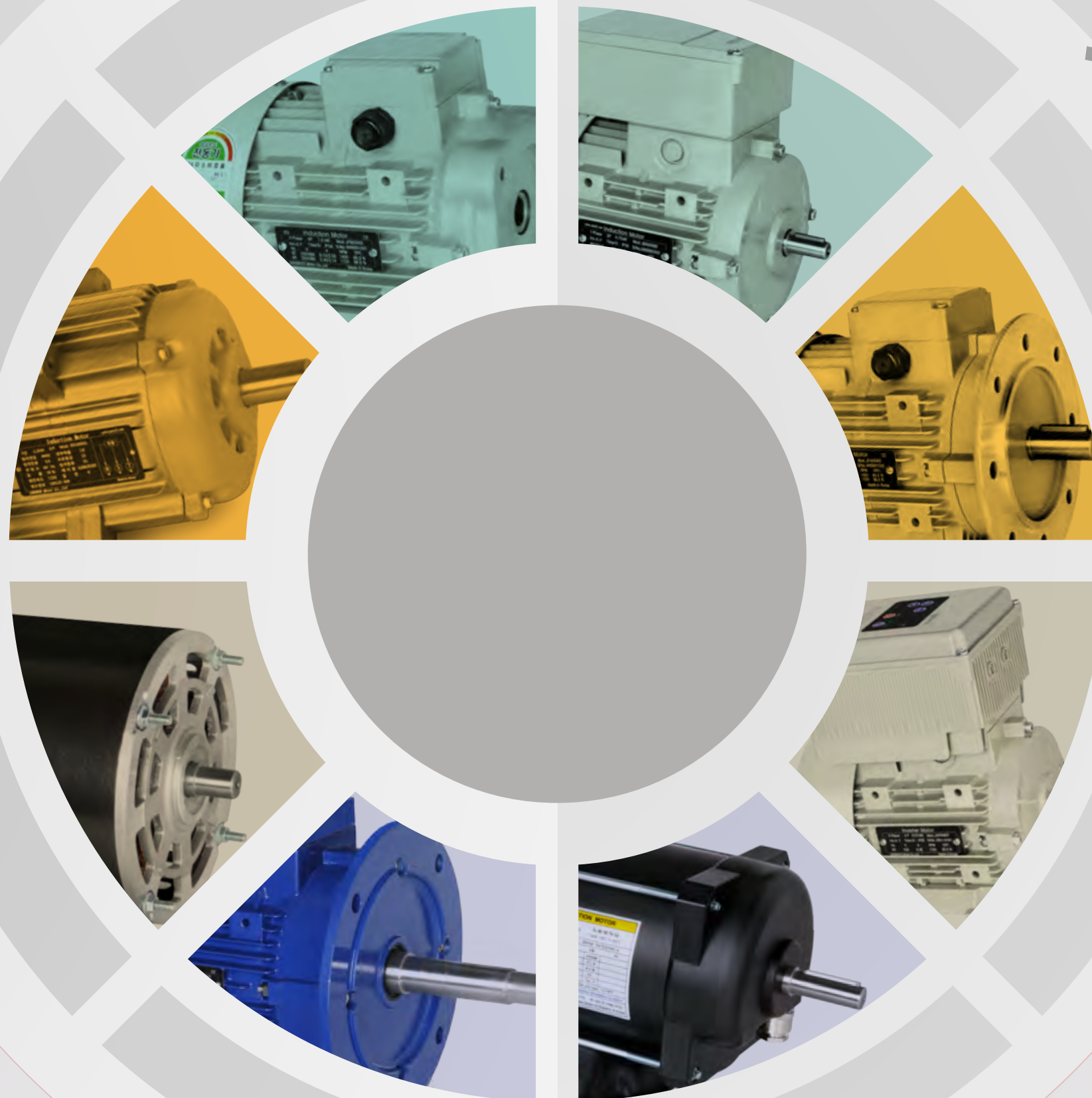




JUNGWOO MOTOR

The Innovation Leader
in Motor Industry



본사 ▶ 경기도 김포시 양촌읍 황금1로 90 (학운리 2975)
Tel: 031-996-4172 Fax: 031-996-4175
e-mail: sales02@jem21.net Website: www.jem21.net



정우전기의 도전은 멈추지 않습니다.

정우전기는 항상 앞서서 도전하며 새로운 생각으로 새로운 가치를 창출하여 고객 만족을 위해 끊임없이 노력하고 새로운 길을 개척해 나아가겠습니다. 산업용 모터 기술을 선도하기 위해 멈추지 않고 미래를 향한 더 큰 발걸음을 내디딜 것입니다.

산업용 모터 기술을 선도하는 정우전기

정우전기는 산업용 모터 기술 사업분야에서 탁월한 성과를 거두고 있으며 다양한 프로젝트를 통해 기술력과 경쟁력을 확보하고 있습니다. 특히 주문형 모터 부문에서 남다른 노하우로 고객사를 만족시키고 있습니다. 또한 완벽한 서비스를 통해 고객만족 100%를 목표로 노력하고 있습니다.

정우전기(주)는 산업용 모터 개발 및 생산 전문 업체입니다.

회사명	정우전기(주)
설립일자	1998년 7월
사업자번호	136-81-27928
주소	경기도 김포시 양촌읍 황금1로 90
전화번호	031-996-4172~4
팩스번호	031-996-4175
대표자	김신호



대표이사 메시지

기술 품질 믿음으로 고객감동을 실현하는 기업이 되겠습니다.

당사는 1998년 창립 이래 현재까지 산업용 모터 생산 전문 업체로 성장해 왔으며, 고객 만족과 품질을 최우선으로 다양한 제품군을 보유 및 생산하고 있습니다. 당사는 신성장 동력을 개발하고 이를 산업계 전반으로 확산시켜 산업용 모터 사업에 새로운 기운을 불어넣고자 노력하고 있습니다.

이미 좋은 평을 받고 있는 고객 주문형 모터를 비롯하여 완벽하고 신속한 서비스로 고객의 만족도를 높여 고객의 행복한 미래를 위해 노력하고 있습니다. 항상 고객 여러분의 만족과 신뢰를 위하여 전 사원이 최선의 노력을 다하겠습니다. 앞으로도 고객 여러분의 전폭적인 지지와 성원을 당부드리며 행복과 건강이 함께 하시길 기원합니다. 품질, 납기, 가격에서 강한 회사, 경쟁력을 갖춘 기업 정우전기(주)가 되겠습니다.

정우전기(주)
대표이사

Sinho Kim

Jungwoo 연혁

- 1998 • 회사 설립
• 산업용 모터 생산 시작
- 1999 • CE 인증
• 연구개발 전담부서 (기술 연구소) 설립
- 2001 • KS A 9001 : ISO 9001 인증 획득
- 2006 • CLEAN 사업장 인증
- 2007 • 진공 함침 설비 도입(품질 및 절연 향상)
- 2008 • CE 인증 추가
- 2009 • 기술혁신형 중소기업 선정
• 벤처기업 인증
• 내압 방폭형 단상모터 안전인증 획득
- 2010 • 방호장치 제조업체 등록
• 고효율 기자재 인증 획득
- 2012 • UL 인증 획득
• 기업부설 연구소 설립
- 2014 • MAINBIZ 인증
- 2015 • 경기도 유망중소기업 인증
• SAP ERP System 도입
- 2016 • 내압 방폭형 삼상모터 안전인증 획득
• 코트라 수출지원 기업 선정
- 2017 • 본사/공장 신축 확장 이전 (김포 양촌산업단지)
- 2018 • 기술혁신형 중소기업 (Inno-Biz) 확인서
• 인재육성형 중소기업 지정서

목차

World Best
JUNGWOO
MOTOR

08p

프리미엄
삼상 모터(IE3)

B3, B5, B35, B14, B34



24p

단상 모터
(운전형)

B3, B5, B35, B14, B34



38p

브레이크 모터

삼상(IE1, IE3)

B3, B5



46p

내압 방폭형 모터

삼상, 단상



16p

단상 모터
(운전 기동형)

B3, B5, B35, B14, B34



32p

유압용 모터

삼상 (IE1, IE3)
단상 (운전 기동형)



42p

인버터모터

삼상, 단상
B3, B5, B35, B14, B34



50p

주문형 &
비규격 모터

펌프용, 공조기용,
호이스트용, 냉매용 등

IE3

**프리미엄
삼성 모터**

B3 Horizontal Type
B5 Vertical Type
B35 Horizontal-Vertical Type
B14 C-Face Type
B34 Horizontal C-Face Type

IE3



Horizontal Type

B3 프리미엄
삼상 모터

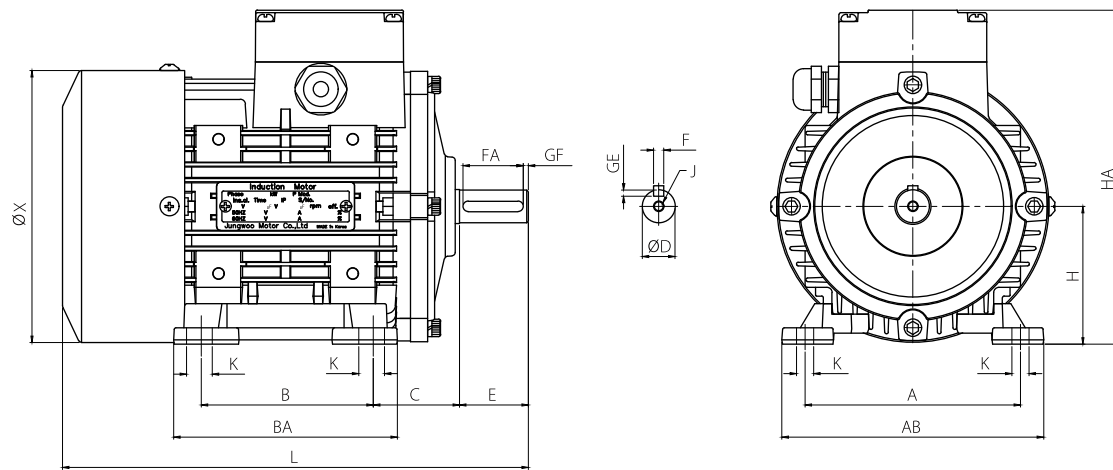


Vertical Type

B5 프리미엄
삼상 모터

IE3

Scale

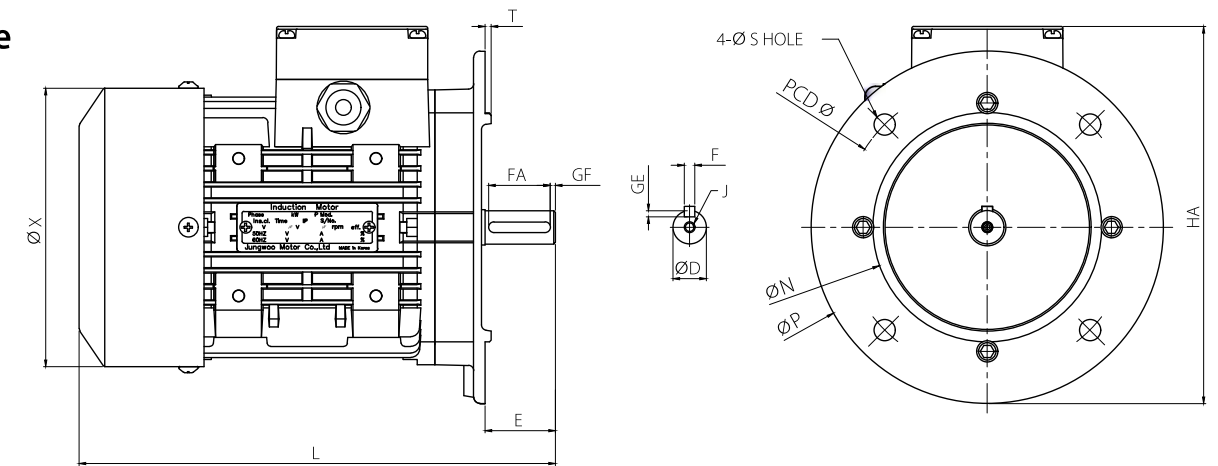


Specification

Frame No.	Output (kW)				Dimensions (mm)															Bearing						
	2P	4P	6P	8P	H	A	AB	K	B	BA	C	D	E	F	FA	GE	GF	HA	X	L	J	DE	ODE			
63M	0.2	0.2	-	-	63	100	124	7	80	99	40	11	23	4	18	2.5	3	157	124	197	-	6202	6202			
71M	0.4	0.4	0.2	-	71	112	132	7	90	118	45	14	30	5	25	3	3	174	140	226	M5x15	6203	6202			
	0.55	0.55																								
80M	0.75	0.55	0.4	0.2	80	125	152	10	100	130	50	19	40	6	35	3.5	3	194	158	270.5	M6x15	6204	6203			
	0.9																			289.5						
	1.1																			270.5						
90L	1.5	1.1	0.75	0.4	90	140	168	10	125	162	56	24	50	8	40	4	5	209	176	315.5	M8x20	6205	6204			
	2.2	1.5																								
100L	3.0	2.2	-	0.75	100	160	199	12	140	178	63	28	60	8	50	4	5	240	198	363	M10x25	6206	6205			
	-	-																								
112M	3.7	-	-	-	112	190	219	12	140	186	63	28	60	8	50	4	5	252	198	363	M10x25	6206	6205			
	-	3.0	1.5	1.5			232																	180	70	378
	-	3.7	-	-			262																	220	406	
132S	5.5	-	-	-	132	216	258	12	140	192	89	38	80	10	70	5	5	282	220	403	M12x30	6208	6206			
	7.5	5.5	3.7	310														259.4	445							
132M	-	7.5	5.5	-	132	216	258	12	178	222	89	38	80	10	70	5	5	310	259.4	464	M12x30	6208	6206			
160M	11	11	7.5	-	160	254	304	15	210	304	108	42	110	12	100	5	5	403	315	561	M12x30	6309	6308			
	15	-	-																							
160L	18.5	15	11	-	160	254	304	15	254	304	108	42	110	12	100	5	5	403	315	561	M12x30	6309	6308			

* 0.2/0.4/0.55kW 모터는 IE1 효율등급으로 제공됩니다.
 * 상기 제원은 품질 및 성능 향상을 위하여 사전 통보없이 변경될 수 있습니다.
 * 상기 모델 외 비규격 사양은 영업부에 문의하여 주십시오.

Scale



Specification

Flange No.	Frame No.	Output (kW)				Dimensions (mm)															Bearing	
		2P	4P	6P	8P	Hole		D	E	F	FA	GE	GF	HA	X	L	N	P	T	J	DE	ODE
						PCD	S															
FF115	63M	0.2	0.2	-	-	115	10	11	23	4	18	2.5	3	164	124	197	95	140	3	-	6202	6202
FF130	71M	0.4	0.4	0.2	-	130	10	14	30	5	25	3	3	183	140	226	110	160	3	M5x15	6203	6202
		0.55	0.55																			
FF165	80M	0.75	0.55	0.4	0.2	165	12	19	40	6	35	3.5	3	214	158	270.5	130	200	3.5	M6x15	6204	6203
		0.9														289.5						
		1.1														270.5						
FF215	90L	1.5	1.1	0.75	0.4	165	12	24	50	8	40	4	5	219	176	315.5	130	200	3.5	M8x20	6205	6204
		2.2	1.5																			
FF265	100L	3.0	2.2	-	0.75	215	15	28	60	8	50	4	5	265	198	363	180	250	4	M10x25	6206	6205
		3.7	-																			
		-	3.0																			
FF300	112M	-	3.7	1.5	1.5	215	15	28	60	8	50	4	5	275	220	406	180	250	4	M10x25	6206	6205
		-	2.2	-	406																	
		-	-	-	-	406																
FF300	132S	5.5	-	-	-	265	15	38	80	10	70	5	5	300	220	403	230	300	4	M12x30	6208	6206
		7.5	5.5	3.7	-	265	15	38	80	10	70	5	5	328	259.4	445	230	300	4	M12x30	6208	6206
		-	7.5	5.5	-	265	15	38	80	10	70	5	5	328	259.4	464	230	300	4	M10x25	6208	6206
FF300	132M	-	7.5	5.5	-	300	19	42	110	12	100	5	5	353	259.4	510	250	350	5	M12x30	6310	6307
		11	-	-	-	300	19	42	110	12	100	5	5	353	259.4	510	250	350	5	M12x30	6310	6307
		-	-	-	-	300	19	42	110	12	100	5	5	353	259.4	510	250	350	5	M12x30	6310	6307
FF300	160M	11	11	7.5	-	300	19	42	110	12	100	5	5	421	315	561	250	350	5	M12x30	6309	6308
		15	-	-	-	300	19	42	110	12	100	5	5	421	315	561	250	350	5	M12x30	6309	6308
FF300	160L	18.5	15	11	-	300	19	42	110	12	100	5	5	421	315	561	250	350	5	M12x30	6309	6308

* 0.2/0.4/0.55kW 모터는 IE1 효율등급으로 제공됩니다.
 * 상기 제원은 품질 및 성능 향상을 위하여 사전 통보없이 변경될 수 있습니다.
 * 상기 모델 외 비규격 사양은 영업부에 문의하여 주십시오.

IE3



Horizontal-Vertical Type

B35 프리미엄
삼상 모터

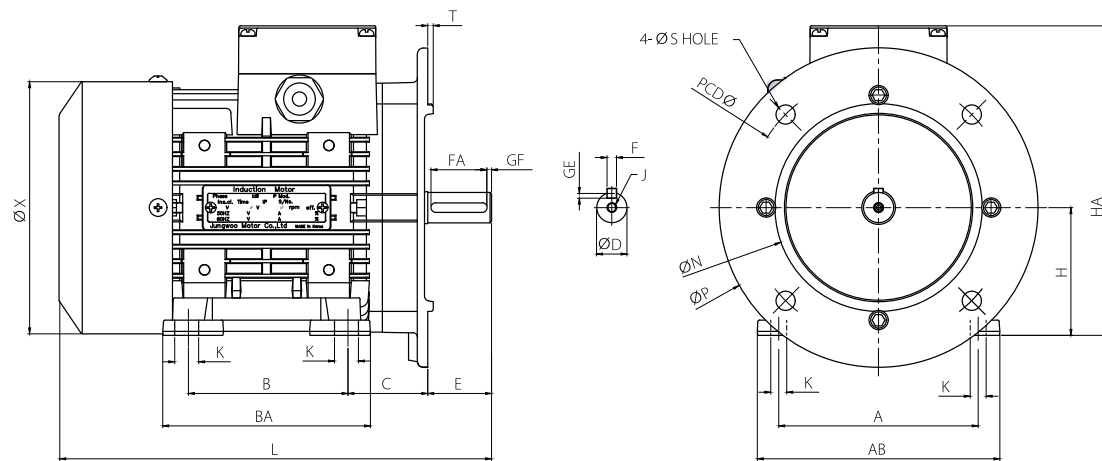


C-Face Type

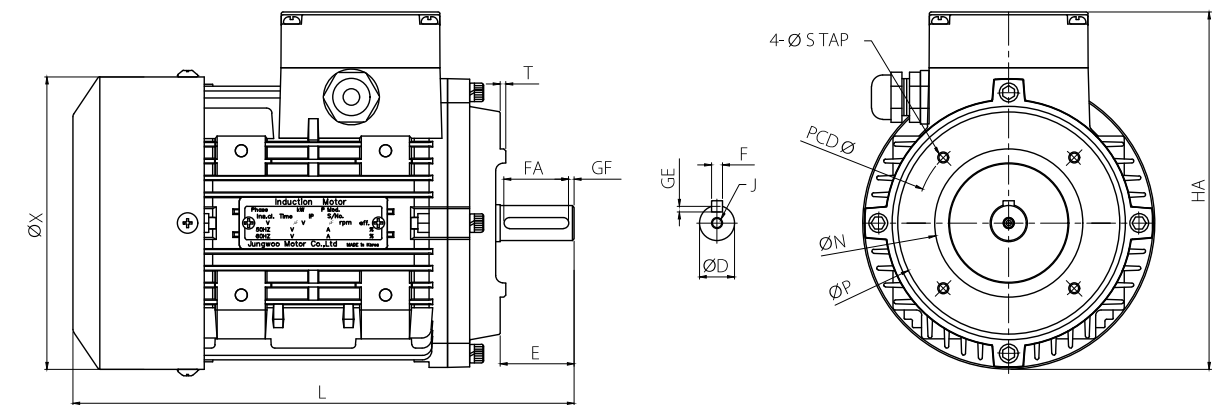
B14 프리미엄
삼상 모터

IE3

Scale



Scale



Specification

Flange No.	Frame No.	Output (kW)				Dimensions (mm)																	Bearing						
		2P	4P	6P	8P	Hole		H	K	A	AB	B	BA	C	D	E	F	FA	GE	GF	HA	X	N	P	T	L	J	DE	ODE
						PCD	S																						
FF115	63M	0.2	0.2	-	-	115	10	63	7	100	124	80	99	40	11	23	4	18	25	3	157	124	95	140	3	197	-	6202	6202
FF130	71M	0.4	0.4	0.2	-	130	10	71	7	112	132	90	118	45	14	30	5	25	3	3	174	140	110	160	3	226	M5x15	6203	6202
		0.55	0.55																										
FF165	80M	0.75	0.55	0.4	0.2	165	12	80	10	125	152	100	130	50	19	40	6	35	35	3	194	158	130	200	35	270.5	M6x15	6204	6203
		0.9																								289.5			
		1.1	270.5																										
FF215	90L	1.5	1.1	0.75	0.4	165	12	90	10	140	168	125	162	56	24	50	8	40	4	5	209	176	130	200	35	315.5	M8x20	6205	6204
		2.2	1.5																										
FF215	100L	3.0	2.2	-	0.75	215	15	100	12	160	199	140	178	63	28	60	8	50	4	5	240	198	180	250	4	363	M10x25	6206	6206
		3.7	-																										
		3.7	-																										
FF265	112M	-	3.0	-	-	215	15	112	12	190	232	140	180	70	28	60	8	50	4	5	262	220	180	250	4	378	M10x25	6206	6205
		-	3.7																										
		-	2.2																										
FF300	132S	5.5	-	-	-	265	15	132	12	216	258	140	192	89	38	80	10	70	5	5	282	220	230	300	4	403	M12x30	6208	6206
		7.5	5.5																										
		7.5	3.7																										
FF300	132M	-	7.5	-	-	265	15	132	12	216	258	178	222	89	38	80	10	70	5	5	310	259.4	230	300	4	464	M12x30	6208	6206
		-	7.5																										
		-	5.5																										
FF300	160M	11	7.5	-	-	300	19	160	15	254	304	210	304	108	42	110	12	100	5	5	403	315	250	350	5	561	M12x30	6309	6308
		15	11																										
FF300	160L	18.5	15	-	-	300	19	160	15	254	304	254	304	108	42	110	12	100	5	5	403	315	250	350	5	561	M12x30	6309	6308

* 0.2/0.4/0.55kW 모터는 IE1 효율등급으로 제공됩니다.
 * 상기 제원은 품질 및 성능 향상을 위하여 사전 통보없이 변경될 수 있습니다.
 * 상기 모델 외 비규격 사양은 영업부에 문의하여 주십시오.

Specification

Flange No.	Frame No.	Output (kW)				Dimensions (mm)																	Bearing						
		2P	4P	6P	8P	Hole		D	E	F	FA	GE	GF	HA	X	L	N	P	T	J	DE	ODE							
						PCD	TAP																						
FT75	63M	0.2	0.2	-	-	75	M5	11	23	4	18	25	3	155	124	197	60	90	2.5	-	6202	6202							
FT85	71M	0.4	0.4	0.2	-	85	M6	14	30	5	25	3	3	173	140	226	70	105	2.5	M5x15	6203	6202							
		0.55	0.55																										
FT100	80M	0.75	0.55	0.4	0.2	100	M6	19	40	6	35	3.5	3	193	158	270.5	80	120	3	M6x15	6204	6203							
		0.9																					289.5						
		1.1	270.5																										
FT115	90L	1.5	1.1	0.75	0.4	115	M8	24	50	8	40	4	5	207	176	315.5	95	140	3.5	M8x20	6205	6204							
		2.2	1.5																										
FT130	100L	3.0	2.2	-	0.75	130	M8	28	60	8	50	4	5	239	198	363	110	160	3.5	M10x25	6206	6205							
		3.7	-																										
		3.7	-																										
FT165	112M	-	3.0	-	-	215	15	112	12	190	232	140	180	70	28	60	8	50	4	5	262	220	180	250	4	378	M10x25	6206	6205
		-	3.7																										
		-	2.2																										
FT215	132S	5.5	-	-	-	265	15	132	12	216	258	140	192	89	38	80	10	70	5	5	282	220	230	300	4	403	M12x30	6208	6206
		7.5	5.5																										
		7.5	3.7																										
FT215	132M	-	7.5	-	-	265	15	132	12	216	258	178	222	89	38	80	10	70	5	5	310	259.4	230	300	4	464	M12x30	6208	6206
		-	7.5																										
		-	5.5																										
FT265	160M	11	7.5	-	-	300	19	160	15	254	304	210	304	108	42	110	12	100	5	5	403	315	250	350	5	561	M12x30	6309	6308
		15	11																										
FT265	160L	18.5	15	-	-	300	19	160	15	254	304	254	304	108	42	110	12	100	5	5	403	315	250	350	5	561	M12x30	6309	6308

* 0.2/0.4/0.55kW 모터는 IE1 효율등급으로 제공됩니다.
 * 상기 제원은 품질 및 성능 향상을 위하여 사전 통보없이 변경될 수 있습니다.
 * 상기 모델 외 비규격 사양은 영업부에 문의하여 주십시오.

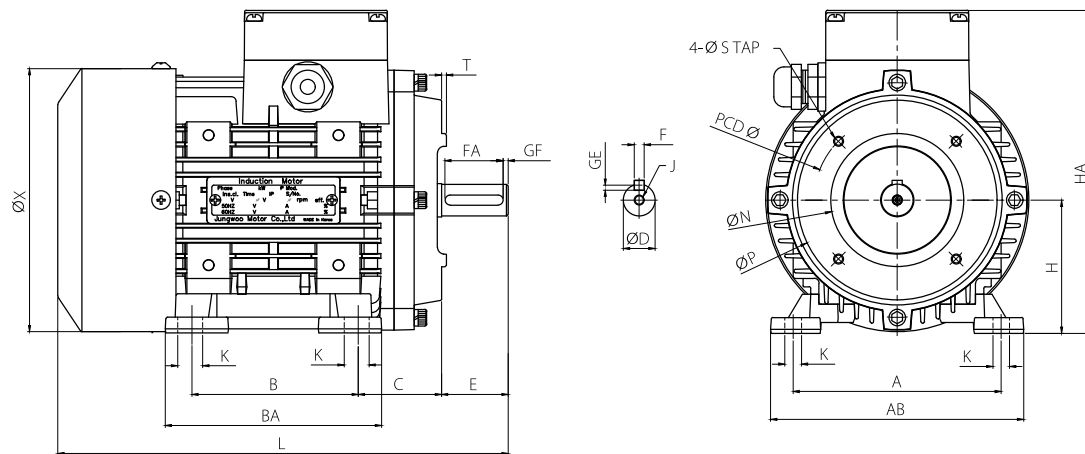
IE3



Horizontal C-Face Type

B34 프리미엄
삼상 모터

Scale



Specification

Flange No.	Frame No.	Output (kW)				Dimensions (mm)																		Bearing						
		2P	4P	6P	8P	Hole		H	A	AB	K	B	BA	C	D	E	F	FA	GE	GF	HA	X	L	N	P	T	J	DE	ODE	
						PCD	TAP																							
FT75	63M	0.2	0.2	-	-	75	M5	63	100	124	7	80	99	40	11	23	4	18	25	3	157	124	197	60	90	25	-	6202	6202	
FT85	71M	0.4	0.4	0.2	-	85	M6	71	112	132	7	90	118	45	14	30	5	25	3	3	174	140	226	70	105	25	M5x15	6203	6202	
		0.55	0.55																											
FT100	80M	0.75	0.55	0.4	0.2	100	M6	80	125	152	10	100	130	50	19	40	6	35	35	3	194	158	2705	80	120	3	M6x15	6204	6203	
		0.9																					2895							
		1.1																					2705							
FT115	90L	1.1	0.75	0.4	115	M8	90	140	168	10	125	162	56	24	50	8	40	4	5	209	176	3155	95	140	35	M8x20	6205	6204		
		1.5																												
FT130	100L	30	22	-	0.75	130	M8	100	160	199	12	140	178	63	28	60	8	50	4	5	240	198	363	110	160	35	M10x25	6206	6205	
		-	-	-	-	-	-	-	-	-	-	-	-	-	-	-	-	-	-	-	-	-	252	198	363	-	-	-	-	
	37	-	-	-	-	-	-	-	-	-	-	219	-	-	-	-	-	-	-	-	-	-	-	-	-	-	-	-	-	
	112M	-	30	15	15	130	M8	112	190	-	12	140	-	186	63	-	-	-	-	-	-	-	2705	378	110	160	35	M10x25	6206	6205
FT165	132S	55	-	3.7	-	165	M10	132	216	258	12	140	192	89	38	80	10	70	5	5	282	220	403	196	130	200	35	M12x30	6208	6206
		75	55																											
	132M	-	75	55	-	165	M10	132	216	258	12	178	222	89	38	80	10	70	5	5	310	2594	464	130	200	35	M12x30	6208	6206	
FT215	160M	11	11	7.5	-	215	M12	160	254	304	15	210	304	108	42	110	12	100	5	5	403	315	561	180	250	5	M12x30	6309	6308	
		15																												
FT265	160L	18.5	15	11	-	265	M12	160	254	304	15	254	304	108	42	110	12	100	5	5	403	315	561	230	250	5	M12x30	6309	6308	

* 0.2/0.4/0.55kW 모터는 IE1 효율등급으로 제공됩니다.
 * 상기 제원은 품질 및 성능 향상을 위하여 사전 통보없이 변경될 수 있습니다.
 * 상기 모델 외 비규격 사양은 영업부에 문의하여 주십시오.



TRUST

정우전기의 임직원들은 꿈을 위해 최선을 다합니다.
 긍정적인 사고와 적극적 실행력을 바탕으로 각자의 역량을 키워나가며
 제품에 대한 믿음을 만들어갑니다.

운전
기동형

단상 모터

- B3 Horizontal Type
- B5 Vertical Type
- B35 Horizontal-Vertical Type
- B14 C-Face Type
- B34 Horizontal C-Face Type

운전
기동형



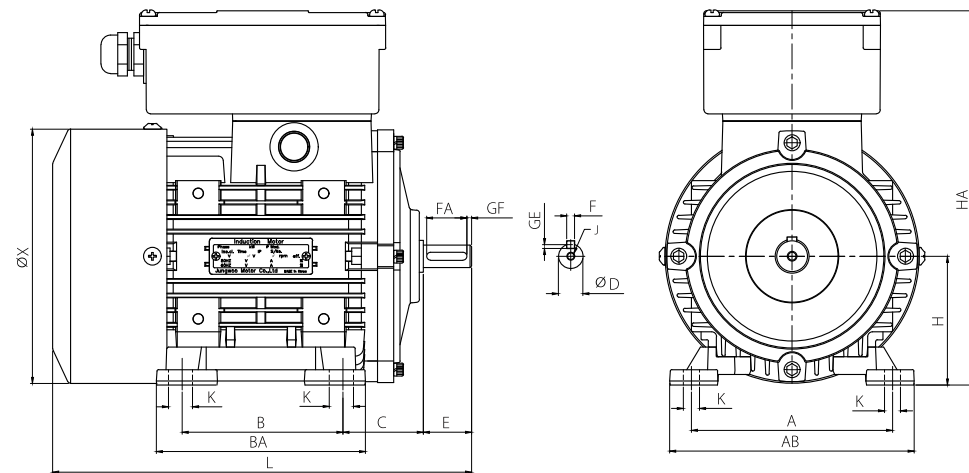
Horizontal Type
B3 단상 모터
(운전 기동형)

운전
기동형

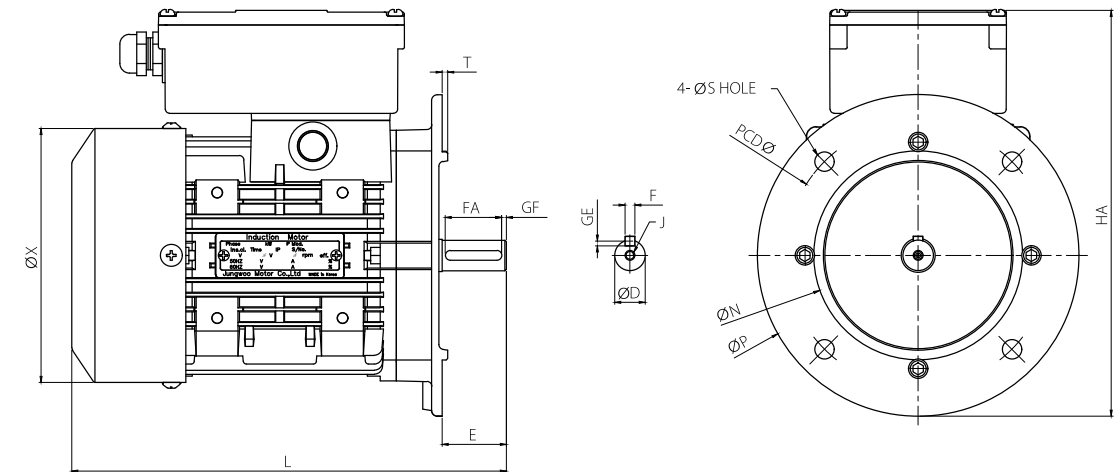


Vertical Type
B5 단상 모터
(운전 기동형)

Scale



Scale



Specification

Frame No.	Output (kW)		Dimensions (mm)																Bearing		
	2P	4P	H	A	AB	K	B	BA	C	D	E	F	FA	GE	GF	HA	X	L	J	DE	ODE
71M	0.4	0.2	71	112	132	7	90	118	45	14	30	5	25	3	3	213	140	226	M5*15	6203	6202
	0.55	0.3																			
80M	-	0.4	80	125	152	10	100	130	50	14	30	5	25	3	3	232.5	158	260.5	M6*15	6204	6203
	-	0.55																			
	0.75	-																			
	0.9	-																			
90L	1.1	-	90	140	168	10	125	162	56	19	40	6	35	3.5	3	247.5	176	305.5	M6*15	6204	6203
	-	0.75																			
	-	0.9																			
	-	1.1																			
	1.5	-																			
	-	1.5																			
100L	-	2.2	100	160	199	12	140	178	63	28	60	8	50	4	5	286.5	198	363	M10*20	6206	6205
	-	2.2																			

* 상기 제원은 품질 및 성능 향상을 위하여 사전 통보없이 변경될 수 있습니다.
* 상기 모델 외 비규격 사양은 영업부에 문의하여 주십시오.

Specification

Flange No.	Frame No.	Output (kW)		Dimensions (mm)																Bearing	
		2P	4P	Hole		D	E	F	FA	GE	GF	HA	X	L	N	P	T	J	DE	ODE	
				PCD	S																
FF130	71M	0.4	0.2	130	10	14	30	5	25	3	3	221.5	140	226	110	160	3	M5*15	6203	6202	
		0.55	0.3																		
	80M	-	0.4	130	10	14	30	5	25	3	3	232.5	158	276	110	160	3	M6*15	6204	6203	
		-	0.55																		
FF165	80M	0.75	-	165	12	19	40	6	35	3.5	3	252.5	158	270.5	130	200	3.5	M6*15	6204	6203	
		0.9	-																		
		1.1	-																		
		-	0.75																		
	90L	-	0.75	165	12	19	40	6	35	3.5	3	257.5	176	305.5	130	200	3.5	M6*15	6205	6204	
		-	0.9																		
		-	1.1																		
		1.5	-																		
FF215	100L	1.5	-	215	15	28	60	8	50	4	5	311.5	198	363	180	250	4	M10*25	6206	6205	
		2.2	-																		

* 상기 제원은 품질 및 성능 향상을 위하여 사전 통보없이 변경될 수 있습니다.
* 상기 모델 외 비규격 사양은 영업부에 문의하여 주십시오.

운전
기동형



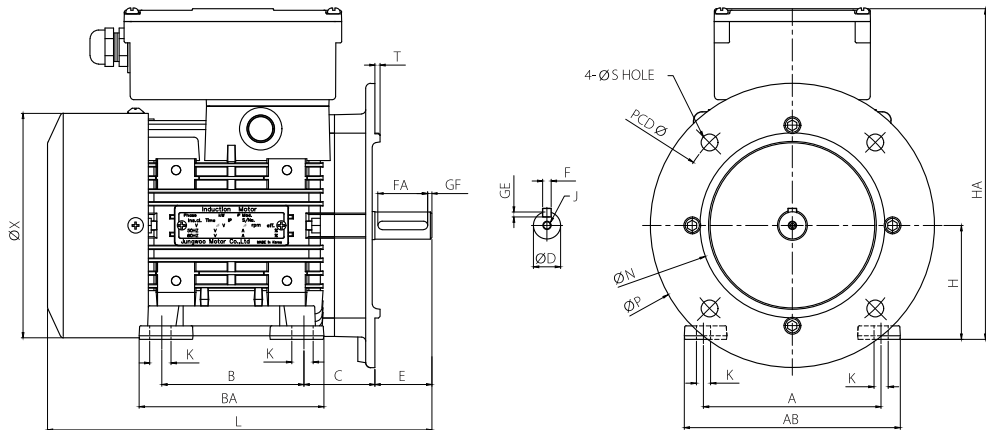
Horizontal-Vertical Type
B35 단상 모터
(운전 기동형)

운전
기동형

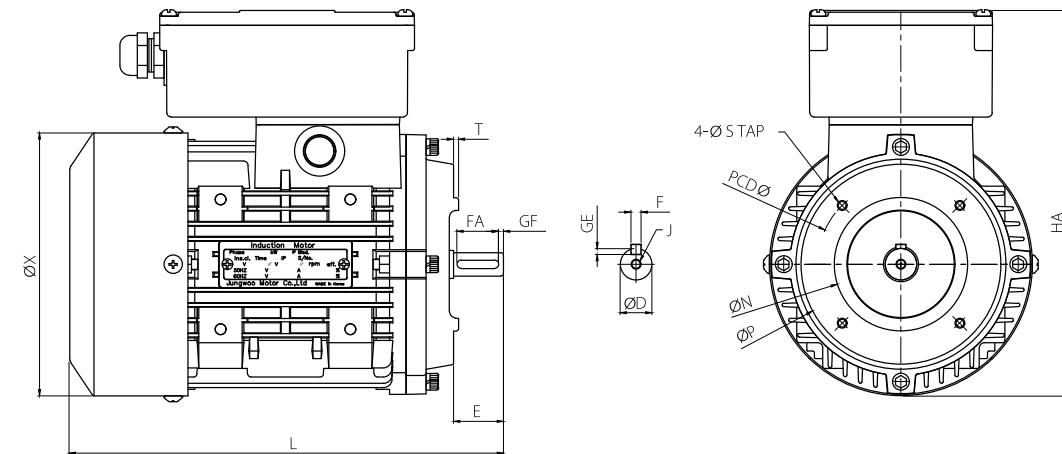


C-Face Type
B14 단상 모터
(운전 기동형)

Scale



Scale



Specification

Flange No.	Frame No.	Output (kW)		Dimensions (mm)																		Bearing					
		2P	4P	Hole		H	K	A	AB	B	BA	C	D	E	F	FA	GE	GF	HA	X	L	N	P	T	J	DE	ODE
				PCD	S																						
FF130	71M	0.4	0.2	130	10	71	7	112	132	90	118	45	14	30	5	25	3	3	213	140	226	110	160	3	M5*15	6203	6202
		0.55	0.3																								
	80M	-	0.4	130	10	80	10	125	152	100	130	65	14	30	5	25	3	3	2325	158	276	110	160	3	M6*15	6204	6203
		-	0.55																								
FF165	80M	0.75	-	165	12	80	10	125	152	100	130	50	19	40	6	35	3.5	3	2325	158	270.5	130	200	3.5	M6*15	6204	6203
		0.9	-																								
	90L	-	0.75	165	12	90	10	140	168	125	162	56	19	40	6	30	3.5	3	2475	176	305.5	130	200	3.5	M6*15	6205	6204
		-	0.9																								
		-	1.1																								
		-	1.5																								
		-	1.5																								
		-	2.2																								
FF215	100L	-	2.2	215	15	100	12	160	199	140	178	63	28	60	8	50	4	5	2865	198	363	180	250	4	M10*25	6206	6205

* 상기 제원은 품질 및 성능 향상을 위하여 사전 통보없이 변경될 수 있습니다.
* 상기 모델 외 비규격 사양은 영업부에 문의하여 주십시오.

Specification

Flange No.	Frame No.	Output (kW)		Dimensions (mm)																		Bearing	
		2P	4P	Hole		D	E	F	FA	GE	GF	HA	X	L	N	P	T	J	DE	ODE			
				PCD	TAP																		
FT85	71M	0.4	0.2	85	M6	14	30	5	25	3	3	211.5	140	226	70	105	2.5	M5*15	6203	6202			
		0.55	0.3																				
	80M	-	0.4	85	M6	14	30	5	25	3	3	231.5	158	260.5	70	120	3	M6*15	6204	6203			
		-	0.55																				
FT100	80M	0.75	-	100	M6	19	40	6	35	3.5	3	231.5	158	270.5	80	120	3	M6*15	6204	6203			
		0.9	-																				
	90L	-	0.75	100	M6	19	40	6	35	3.5	3	245.5	176	305.5	80	140	3.5	M6*15	6205	6204			
		-	0.9																				
FT115	90L	-	1.1	115	M8	24	50	8	40	4	5	245.5	176	315.5	95	140	3.5	M8*20	6205	6204			
		-	1.5																				
		-	2.2																				
FT130	100L	-	2.2	130	M8	28	60	8	50	4	5	286	198	363	110	160	3.5	M10*25	6206	6205			

* 상기 제원은 품질 및 성능 향상을 위하여 사전 통보없이 변경될 수 있습니다.
* 상기 모델 외 비규격 사양은 영업부에 문의하여 주십시오.

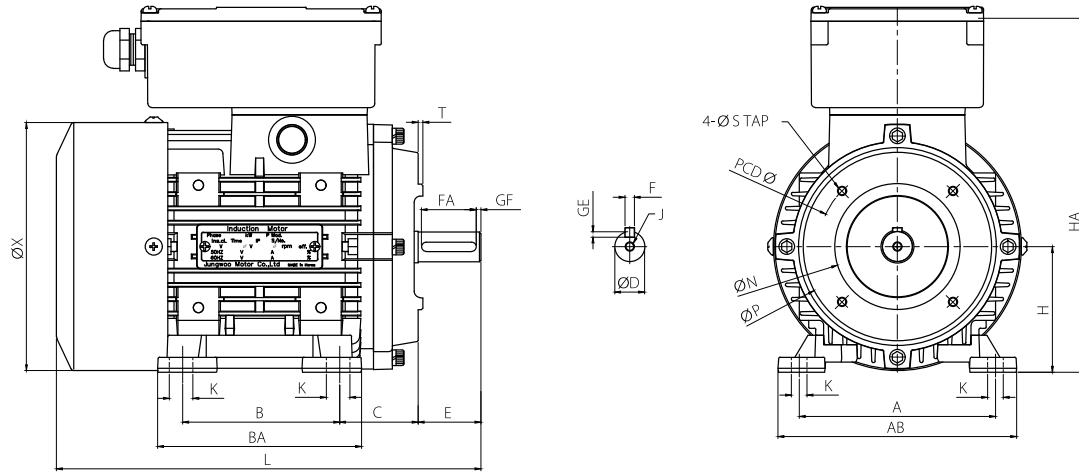
운전
기동형



Horizontal C-Face Type

B34 단상 모터
(운전 기동형)

Scale



Specification

Flange No.	Frame No.	Output (kW)		Dimensions (mm)																			Bearing				
		2P	4P	Hole		H	A	AB	K	B	BA	C	D	E	F	FA	GE	GF	HA	X	L	N	P	T	J	DE	ODE
				PCD	TAP																						
FT85	71M	0.4	0.2	85	M6	71	112	131	7	90	118	45	14	30	5	25	3	3	213	140	226	70	105	25	M5*15	6203	6202
		0.55	0.3																								
	80M	-	0.4	85	M6	80	125	152	10	100	130	50	14	30	5	25	3	3	2325	158	2605	70	120	3	M6*15	6204	6203
		-	0.55																								
FT100	80M	0.75	-	100	M6	80	125	152	10	100	130	50	19	40	6	35	3.5	3	2325	158	2705	80	120	3	M6*15	6204	6203
		0.9	-																								
	90L	1.1	-	100	M6	90	140	168	10	125	162	56	19	40	6	35	3.5	3	2475	176	3055	80	140	3.5	M6*15	6205	6204
		-	0.75																								
FT115	90L	-	1.1	115	M8	90	140	168	10	125	162	56	24	50	8	40	4	5	2475	176	3155	95	140	3.5	M8*20	6205	6204
		1.5	-																								
		-	1.5																								
FT130	100L	-	2.2	130	M8	100	160	199	12	140	178	63	28	60	8	50	4	5	2865	198	363	110	160	3.5	M10*25	6206	6205

*상기 제원은 품질 및 성능 향상을 위하여 사전 통보없이 변경될 수 있습니다.
*상기 모델 외 비규격 사양은 영업부에 문의하여 주십시오.

FUTURE

많은 이들이 꿈을 갖고 그 꿈을 이루게 하는 기술.
한계라고 생각되는 것에 도전하고 새로운 가치를 창출해내는 기술.
정우전기가 내일의 미래를 위한 꿈과 도전의 기술을 만들어갑니다.



운전형

단상 모터

- B3 Horizontal Type
- B5 Vertical Type
- B35 Horizontal-Vertical Type
- B14 C-Face Type
- B34 Horizontal C-Face Type

운전형



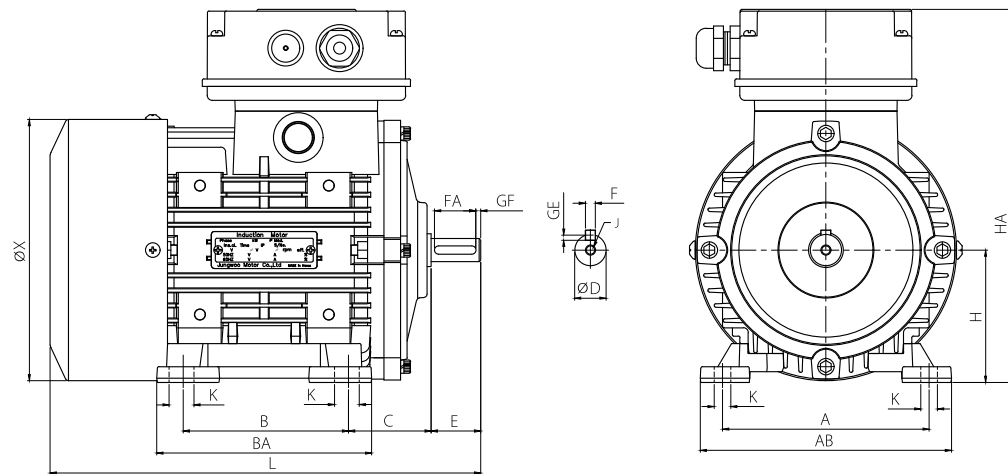
Horizontal Type
B3 단상 모터
(운전형)



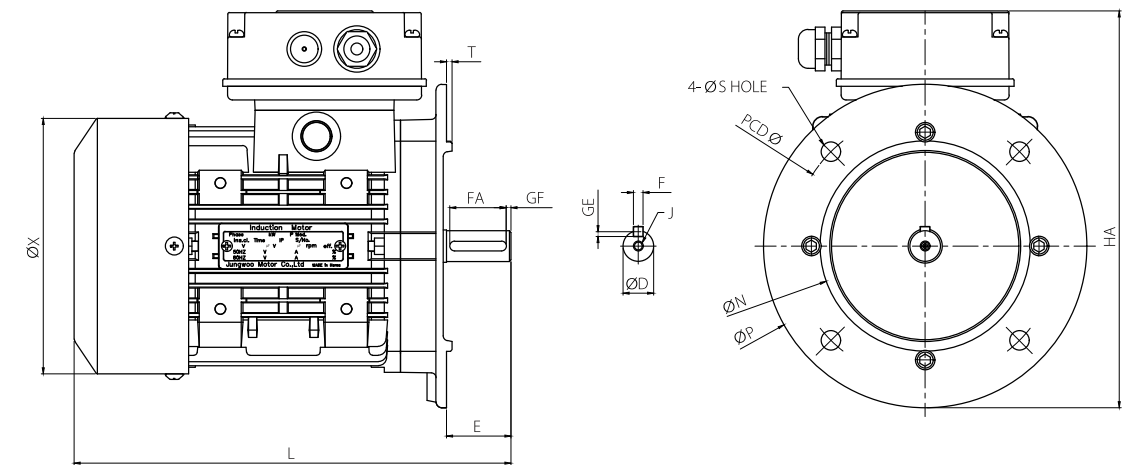
Vertical Type
B5 단상 모터
(운전형)

운전형

Scale



Scale



Specification

Frame No.	Output (kW)		Dimensions (mm)																Bearing		
	2P	4P	H	A	AB	K	B	BA	C	D	E	F	FA	GE	GF	HA	X	L	J	DE	ODE
71M	0.4	0.2	71	112	132	7	90	118	45	14	30	5	25	3	3	204	140	226	M5*15	6203	6202
	0.55	0.3																			
80M	-	0.4	80	125	152	10	100	130	50	14	30	5	25	3	3	224	158	260.5	M6*15	6204	6203
	-	0.55																			
	0.75	-																			
	0.9	-																			
	1.1	-																			
90L	-	0.75	90	140	168	10	125	162	56	19	40	6	35	3.5	3	239	176	305.5	M6*15	6205	6204
	-	0.9																			
	-	1.1																			
	1.5	-																			
	-	1.5																			
	2.2	-																			

* 상기 제원은 품질 및 성능 향상을 위하여 사전 통보없이 변경될 수 있습니다.
* 상기 모델 외 비규격 사양은 영업부에 문의하여 주십시오.

Specification

Flange No.	Frame No.	Output (kW)		Dimensions (mm)																Bearing	
		2P	4P	Hole		D	E	F	FA	GE	GF	HA	X	L	N	P	T	J	DE	ODE	
				PCD	S																
FF130	71M	0.4	0.2	130	10	14	30	5	25	3	3	215	140	226	110	160	3	M5*15	6203	6202	
		0.55	0.3																		
FF130	80M	-	0.4	130	10	14	30	5	25	3	3	226	158	276	110	160	3	M6*15	6204	6203	
		-	0.55																		
FF165	80M	0.75	-	165	12	19	40	6	35	3.5	3	246	158	270.5	130	200	3.5	M6*15	6204	6203	
		0.9	-																		
		1.1	-																		
	90L	90L	-	0.75	165	12	19	40	6	35	3.5	3	249	176	305.5	130	200	3.5	M6*15	6205	6204
			-	0.9																	
			-	1.1																	
90L	90L	1.5	-	165	12	24	50	8	40	4	5	249	176	315.5	130	200	3.5	M8*20	6205	6204	
		-	1.5																		
2.2	-																				

* 상기 제원은 품질 및 성능 향상을 위하여 사전 통보없이 변경될 수 있습니다.
* 상기 모델 외 비규격 사양은 영업부에 문의하여 주십시오.

운전형



Horizontal-Vertical Type

B35 단상 모터 (운전형)

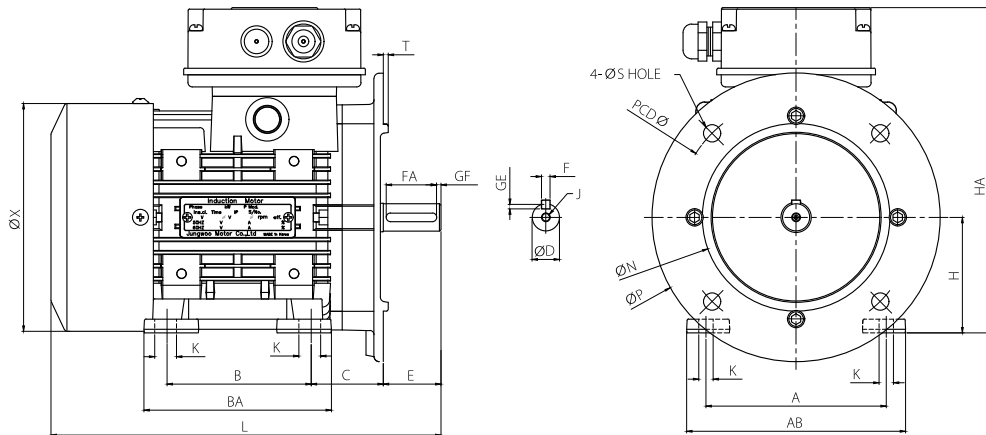
운전형



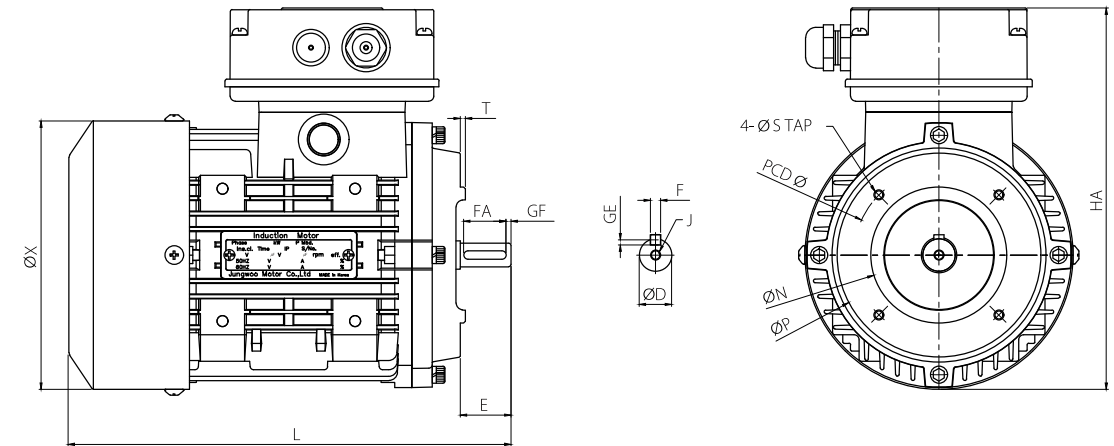
C-Face Type

B14 단상 모터 (운전형)

Scale



Scale



Specification

Flange No.	Frame No.	Output (kW)		Dimensions (mm)																		Bearing					
		2P	4P	Hole		H	K	A	AB	B	BA	C	D	E	F	FA	GE	GF	HA	X	L	N	P	T	J	DE	ODE
				PCD	S																						
FF130	71M	0.4	0.2	130	10	71	7	112	132	90	118	45	14	30	5	25	3	3	204	140	226	110	160	3	M5*15	6203	6202
		0.55	0.3																								
	80M	-	0.4	130	10	80	10	125	152	100	130	65	14	30	5	25	3	3	224	158	276	110	160	3	M6*15	6204	6203
		-	0.55																								
FF165	80M	0.75	-	165	12	80	10	125	152	100	130	50	19	40	6	35	3.5	3	226	158	270.5	130	200	3.5	M6*15	6204	6203
		0.9	-																								
		1.1	-																								
	90L	90L	-	0.75	165	12	90	10	140	168	125	162	56	19	40	6	35	3.5	3	239	176	305.5	130	200	3.5	M6*15	6205
-			0.9																								
-			1.1																								
90L	90L	1.5	-	165	12	90	10	140	168	125	162	56	24	50	8	40	4	5	239	176	315.5	130	200	3.5	M8*20	6205	6204
		-	1.5																								
		2.2	-																								

* 상기 제원은 품질 및 성능 향상을 위하여 사전 통보없이 변경될 수 있습니다.
* 상기 모델 외 비규격 사양은 영업부에 문의하여 주십시오.

Specification

Flange No.	Frame No.	Output (kW)		Dimensions (mm)																		Bearing	
		2P	4P	Hole		D	E	F	FA	GE	GF	HA	X	L	N	P	T	J	DE	ODE			
				PCD	TAP																		
FT85	71M	0.4	0.2	85	M6	14	30	5	25	3	3	203	140	226	70	105	2.5	M5*15	6203	6202			
		0.55	0.3																				
	80M	-	0.4	85	M6	14	30	5	25	3	3	223	158	260.5	70	120	3	M6*15	6204	6203			
		-	0.55																				
FT100	80M	0.75	-	100	M6	19	40	6	35	3.5	3	223	158	270.5	80	120	3	M6*15	6204	6203			
		0.9	-																				
		1.1	-																				
	90L	90L	-	0.75	100	M6	19	40	6	35	3.5	3	237	176	305.5	80	140	3.5	M6*15	6205	6204		
-			0.9																				
-			1.1																				
FT115	90L	1.5	-	115	M8	24	50	8	40	4	5	237	176	315.5	95	140	3.5	M8*20	6205	6204			
		-	1.5																				
		2.2	-																				

* 상기 제원은 품질 및 성능 향상을 위하여 사전 통보없이 변경될 수 있습니다.
* 상기 모델 외 비규격 사양은 영업부에 문의하여 주십시오.

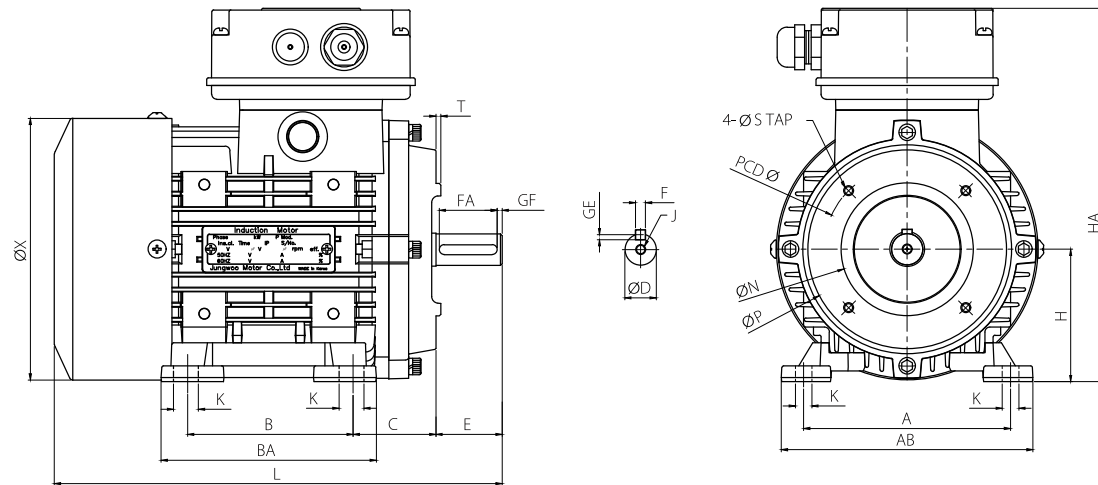
운전형



Horizontal C-Face Type

B34 단상 모터 (운전형)

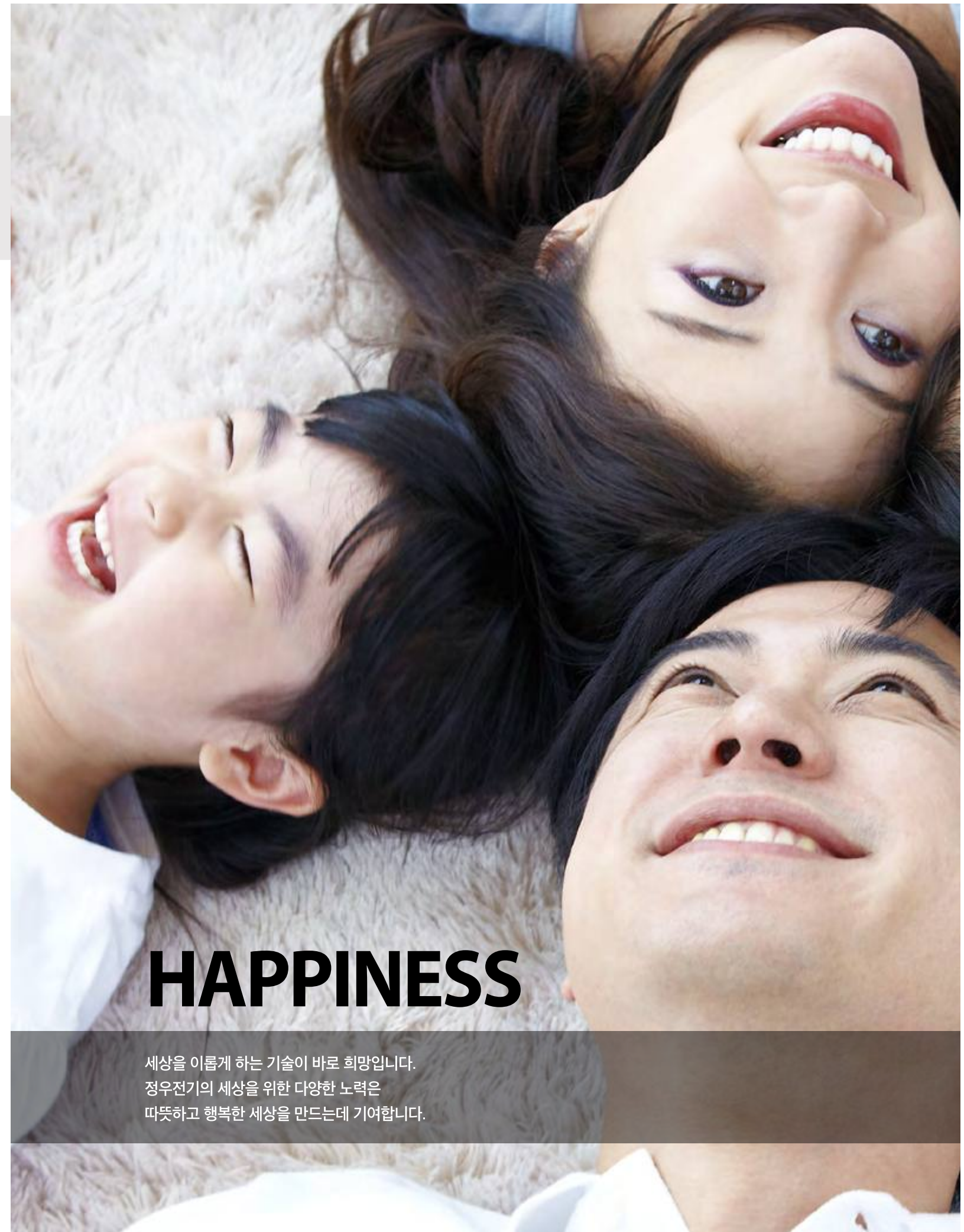
Scale



Specification

Flange No.	Frame No.	Output (kW)		Dimensions (mm)																	Bearing						
		2P	4P	Hole		H	A	AB	K	B	BA	C	D	E	F	FA	GE	GF	HA	X	L	N	P	T	J	DE	ODE
				PCD	TAP																						
FT85	71M	0.4	0.2	85	M6	71	112	132	7	90	118	45	14	30	5	25	3	3	204	140	226	70	105	2.5	M5*15	6203	6202
		0.55	0.3																								
	80M	-	0.4	85	M6	80	125	152	10	100	130	50	14	30	5	25	3	3	224	158	260.5	70	120	3	M6*15	6204	6203
		-	0.55																								
FT100	80M	0.75	-	100	M6	80	125	152	10	100	130	50	19	40	6	35	3.5	3	224	158	270.5	80	120	3	M6*15	6204	6203
		0.9	-																								
	90L	1.1	-	100	M6	90	140	168	10	125	162	56	19	40	6	35	3.5	3	239	176	305.5	80	140	3.5	M6*15	6205	6204
		-	0.75																								
		-	0.9																								
FT115	90L	1.5	-	115	M8	90	140	168	10	125	162	56	24	50	8	40	4	5	239	176	315.5	95	140	3.5	M8*20	6205	6204
		-	1.5																								
		2.2	-																								

* 상기 제원은 품질 및 성능 향상을 위하여 사전 통보없이 변경될 수 있습니다.
* 상기 모델 외 비규격 사양은 영업부에 문의하여 주십시오.



HAPPINESS

세상을 이롭게 하는 기술이 바로 희망입니다.
정우전기의 세상을 위한 다양한 노력은
따뜻하고 행복한 세상을 만드는데 기여합니다.

유압용 모터

삼성 단상

IE1, IE3

운전 기동형

A Type

C Type

D Type

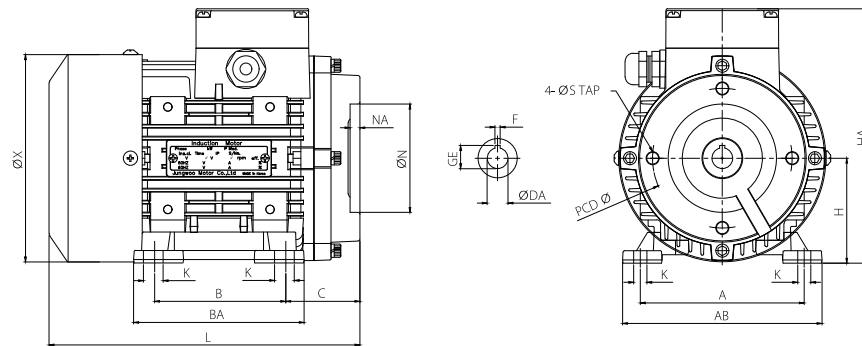
유압용

삼상 모터 IE1, IE3

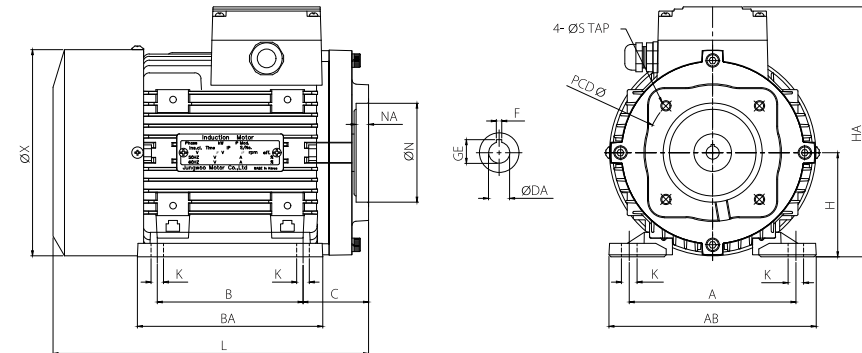
유압용



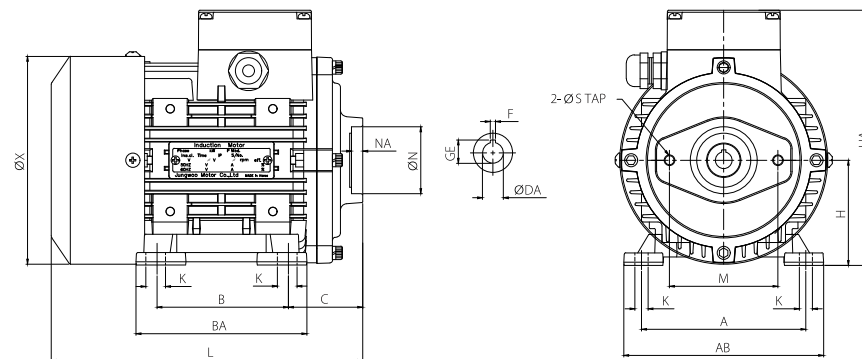
A Type



C Type



D Type



Specification

Frame No.	Model No.	Output (kW)	4P	TYPE	Dimensions (mm)												Bearing							
					FLANGE		TAP		SHAFT				A	AB	B	BA	K	H	C	HA	L	X	DE	ODE
					N	NA	PCD	S	DA	GE	F	DP												
80M	1	2T407G1A0	0.75	G1-A	508	85	8255	M8	127	143	3.18	40	125	152	100	130	10	80	565	194	237	158	6205	6303
	2	2T407G1D0	0.75	G1-D	508	85	8255	M8	127	143	3.18	40	125	152	100	130	10	80	565	194	237	158	6205	6303
	3	2T407G2A2							127	143	3.18													
	4	2T407G2A0	0.75	G2-A	8255	75	1064	M10	1588	177	4	40	125	152	100	130	10	80	565	194	237	158	6006	6303
	5	2T407G2A1							1905	214	4.76													
	6	2T407G2AS	0.75	G2-AS	70	7	98	M8	16	18.7	5	40	125	152	100	130	10	80	565	194	237	158	6206	6303
	7	2T407G2D2							127	143	3.18													
	8	2T407G2D0	0.75	G2-D	8255	75	1064	M10	1588	177	4	40	125	152	100	130	10	80	565	194	237	158	6006	6303
	9	2T407G2D1							1905	214	4.76													
90L	10	2T415G1A0	1.5	G1-A	508	85	8255	M8	127	143	3.18	44	140	168	125	162	10	90	55	209	265.5	176	6206	6204
	11	2T415G1D0	1.5	G1-D	508	85	8255	M8	127	143	3.18	44	140	168	125	162	10	90	55	209	265.5	176	6206	6204
	12	2T415G2A2							127	143	3.18													
	13	2T415G2A0	1.5	G2-A	8255	75	1064	M10	1588	177	4	44	140	168	125	162	10	90	55	209	265.5	176	6206	6204
	14	2T415G2A1							1905	214	4.76													
	15	2T415G2C0	1.5	G2-C	95.05	7	127	M10 M12	1905	214	4.76	44	140	168	125	162	10	90	55	209	265.5	176	6206	6204
	16	2T415G2D2							127	143	3.18													
	17	2T415G2D0	1.5	G2-D	8255	75	1064	M10	1588	177	4	44	140	168	125	162	10	90	55	209	265.5	176	6206	6204
	18	2T415G2D1							1905	214	4.76													
100L	19	2T422G1A0	2.2	G1-A	508	85	8255	M8	127	143	3.18	44	160	199	140	178	12	100	63	240	303	198	6206	6305
	20	2T422G1D0	2.2	G1-D	508	85	8255	M8	127	143	3.18	44	160	199	140	178	12	100	63	240	303	198	6206	6305
	21	2T422G2A2							127	143	3.18													
	22	2T422G2A0	2.2	G2-A	8255	12	1064	M10	1588	177	4	44	160	199	140	178	12	100	63	240	303	198	6207	6305
	23	2T422G2A1							1905	214	4.76													
	24	2T422G2C2							127	143	3.18													
	25	2T422G2C0	2.2	G2-C	95.05	12	127	M10	1588	177	4	44	160	199	140	178	12	100	63	240	303	198	6207	6305
	26	2T422G2C1							1905	214	4.76													
	27	2T422G2D2							127	143	3.18													
	28	2T422G2D0	2.2	G2-D	8255	12	1064	M10	1588	177	4	44	160	199	140	178	12	100	63	240	303	198	6207	6305
	29	2T422G2D1							1905	214	4.76													
112M	30	2T437G2A2						127	143	3.18														
	31	2T437G2A0	3.7	G2-A	8255	8	1064	M10	1588	177	4	44	190	232	140	180	12	112	73	262	321	220	6207	6305
	32	2T437G2A1						1905	214	4.76														
	33	2T437G2C2						127	143	3.18														
	34	2T437G2C0	3.7	G2-C	95.05	10	127	M10	1588	177	4	44	190	232	140	180	12	112	73	262	321	220	6207	6305
	35	2T437G2C1							1905	214	4.76													
	36	2T437G2D2							127	143	3.18													
	37	2T437G2D0	3.7	G2-D	8255	8	1064	M10	1588	177	4	44	190	232	140	180	12	112	73	262	321	220	6207	6305
	38	2T437G2D1							1905	214	4.76													
132S	39	2T437G3A0	3.7	G3-A	101.6	105	146	M12	2222	25.1	6.35	51	190	232	140	180	12	112	73	262	321	220	6207	6305
	40	2T455G2A0	5.5	G2-A	8255	105	1064	M10	1588	177	4	44	216	258	140	194	12	132	102	310	378	259.4	6209	6208
	41	2T455G3A0	5.5	G3-A	101.6	105	146	M12	2222	25.1	6.35	51	216	258	140	194	12	132	102	310	378	259.4	6209	6208
132M	42	2T475G2A0	7.5	G2-A	8255	105	1064	M10	1588	177	4	44	216	258	178	222	12	132	83	310	392	259.4	6209	6208
	43	2T475G3A0	7.5	G3-A	101.6	105	146	M12	2222	25.1	6.35	51	216	258	178	222	12	132	83	310	392	259.4	6209	6208

* 상기 제원은 품질 및 성능 향상을 위하여 사전 통보없이 변경될 수 있습니다.
* 상기 모델 외 비규격 사양은 영업부에 문의하여 주십시오.

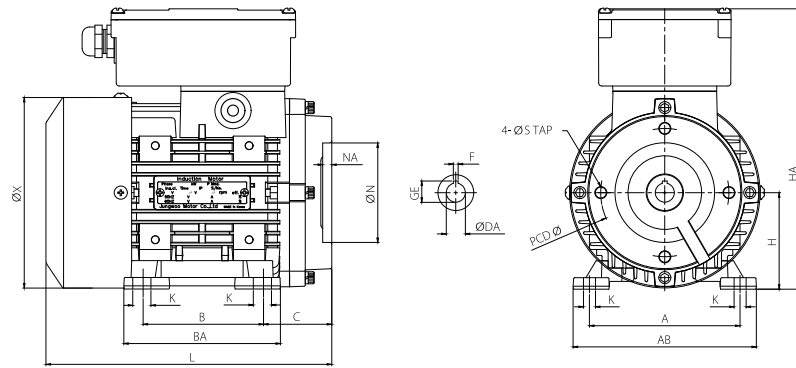
유압용

단상 모터 운전 기동형

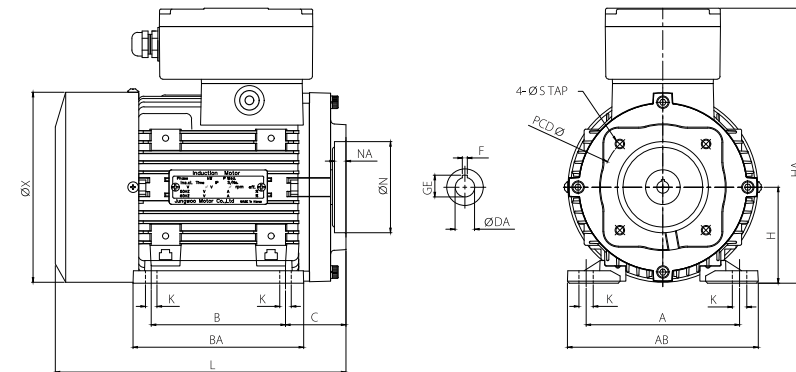
유압용



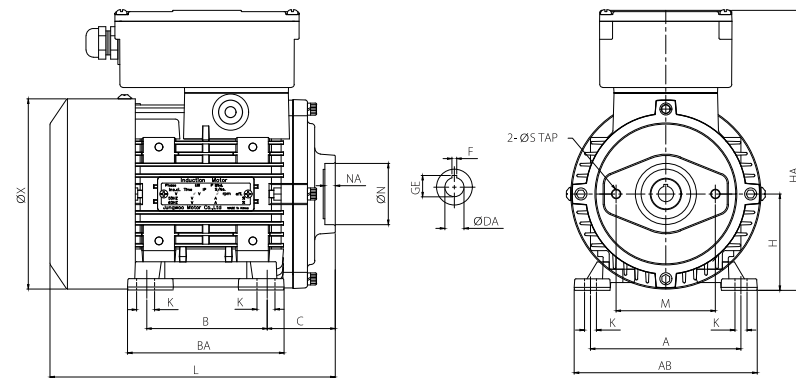
A Type



C Type



D Type



Specification

Frame No.	Model No.	Output (kW)	Dimensions (mm)																	Bearing					
			4P	TYPE	FLANGE		TAP		SHAFT				A	AB	B	BA	K	H	C	HA	L	X	DE	ODE	
					N	NA	PCD	S	DA	GE	F	DP													
90L	1 S4075G1A0	0.75	G1-A	50.8	8.5	82.55	M8	12.7	14.3	3.18	44	140	168	125	162	10	90	55	247.5	265.5	176	6206	6204		
	2 S4075G1D0	0.75	G1-D	50.8	8.5	82.55	M8	12.7	14.3	3.18	44	140	168	125	162	10	90	55	247.5	265.5	176	6206	6204		
	3 S4075G2A2							12.7	14.3	3.18															
	4 S4075G2A0	0.75	G2-A	82.55	7.5	106.4	M10	15.88	17.7	4	44	140	168	125	162	10	90	55	247.5	265.5	176	6206	6204		
	5 S4075G2A1							19.05	21.4	4.76															
	6 S4075G2D2							12.7	14.3	3.18															
	7 S4075G2D0	0.75	G2-D	82.55	7.5	106.4	M10	15.88	17.7	4	44	140	168	125	162	10	90	55	247.5	265.5	176	6206	6204		
	8 S4075G2D1							19.05	21.4	4.76															
90L	9 S4150G1A0	1.5	G1-A	50.8	8.5	82.55	M8	12.7	14.3	3.18	44	140	168	125	162	10	90	55	247.5	265.5	176	6206	6204		
	10 S4150G1D0	1.5	G1-D	50.8	8.5	82.55	M8	12.7	14.3	3.18	44	140	168	125	162	10	90	55	247.5	265.5	176	6206	6204		
	11 S4150G2A2							12.7	14.3	3.18															
	12 S4150G2A0	1.5	G2-A	82.55	7.5	106.4	M10	15.88	17.7	4	44	140	168	125	162	10	90	55	247.5	265.5	176	6206	6204		
	13 S4150G2A1							19.05	21.4	4.76															
	14 S4150G2D2							12.7	14.3	3.18															
	15 S4150G2D0	1.5	G2-D	82.55	7.5	106.4	M10	15.88	17.7	4	44	140	168	125	162	10	90	55	247.5	265.5	176	6206	6204		
	16 S4150G2D1							19.05	21.4	4.76															
100L	17 S4220G1A0	2.2	G1-A	50.8	8.5	82.55	M8	12.7	14.3	3.18	44	160	199	140	178	12	100	63	286.5	303	198	6206	6305		
	18 S4220G1D0	2.2	G1-D	50.8	8.5	82.55	M8	12.7	14.3	3.18	44	160	199	140	178	12	100	63	286.5	303	198	6206	6305		
	19 S4220G2A2							12.7	14.3	3.18															
	20 S4220G2A0	2.2	G2-A	82.55	12	106.4	M10	15.88	17.7	4	44	160	199	140	178	12	100	63	286.5	303	198	6207	6305		
	21 S4220G2A1							19.05	21.4	4.76															
	22 S4220G2D2							12.7	14.3	3.18															
	23 S4220G2D0	2.2	G2-D	82.55	12	106.4	M10	15.88	17.7	4	44	160	199	140	178	12	100	63	286.5	303	198	6207	6305		
	24 S4220G2D1							19.05	21.4	4.76															

* 상기 제원은 품질 및 성능 향상을 위하여 사전 통보없이 변경될 수 있습니다.
* 상기 모델 외 비규격 사양은 영업부에 문의하여 주십시오.

브레이크 모터

삼성 IE1, IE3

B3 Horizontal Type

B5 Vertical Type

브레이크



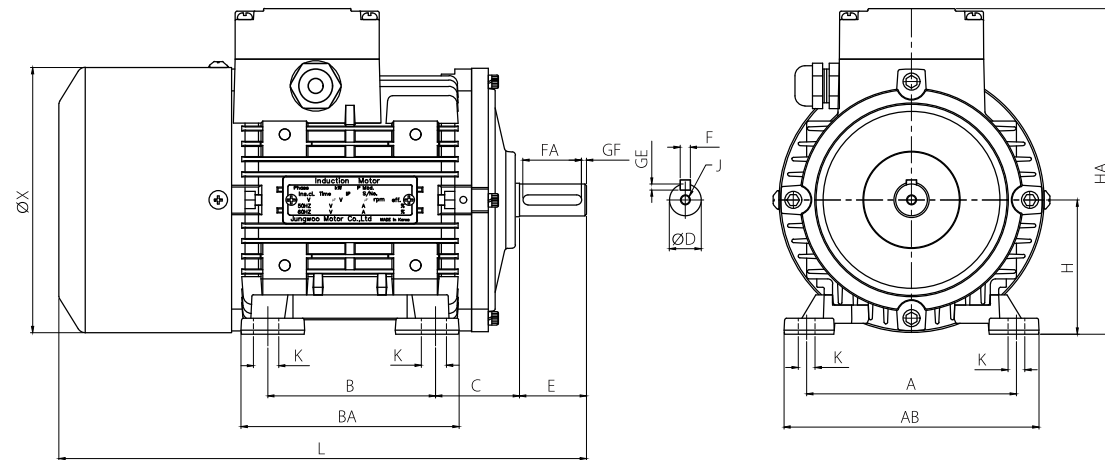
Horizontal Type
B3 브레이크
삼상 모터
IE1, IE3

Vertical Type
B5 브레이크
삼상 모터
IE1, IE3

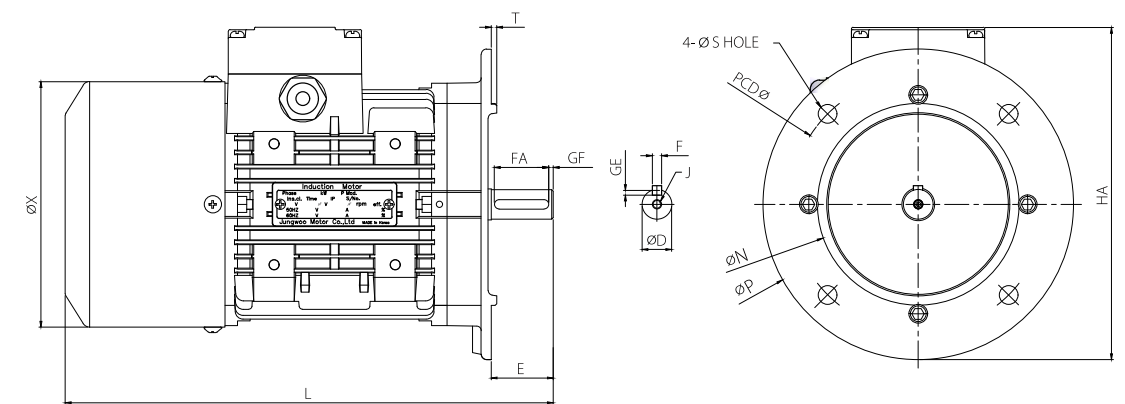
브레이크



Scale



Scale



Specification

Frame No.	Output (kW)	Toque T (N.m)	Brake Type	Dimensions (mm)																	Bearing	
				H	A	AB	K	B	BA	C	D	E	F	FA	GE	GF	HA	X	L	J	DE	ODE
63M	0.2	2	BXL-08-10J-02	63	100	124	7	80	99	40	11	23	4	18	25	3	157	124	254	-	6202	6202
71M	0.4	2	BXL-08-10J-02	71	112	132	7	90	118	45	14	30	5	25	3	3	174	140	278	M5x15	6203	6203
		4	BXL-08-10J-04																			
80M	0.75	4	BXL-08-10J-04	80	125	152	10	100	130	50	19	40	6	35	3.5	3	194	158	314	M6x15	6204	6203
		8	BXL-10-10J-08																			
90L	1.5	8	BXL-10-10J-08	90	140	168	10	125	162	56	24	50	8	40	4	5	209	176	365	M8x20	6205	6204
		15	BXL-10-10J-15																			
100L	2.2	22	BXL-12-10J-22	100	160	199	12	140	178	63	28	60	8	50	4	5	240	198	420	M10x25	6206	6205
		15	BXL-10-10J-15																			
		30	BXL-12-10J-30																			
112M	3.7	22	BXL-12-10J-22	112	190	232	12	140	180	70	28	60	8	50	4	5	262	220	440.5	M10x25	6206	6205
		40	BXL-16-10J-40																			
132S	5.5	30	BXL-12-10J-30	132	216	258	12	140	194	89	38	80	10	70	5	5	310	259.4	516	M12x30	6208	6207
		60	BXL-16-10J-60																			
132M	7.5	40	BXL-16-10J-40	132	216	258	12	178	222	89	38	80	10	70	5	5	310	259.4	535	M12x30	6208	6207
		80	BXL-16-10J-80																			

* 미키풀리(일본), 인곡(중국) 브레이크를 선택 적용할 수 있습니다.
 * 상기 제원은 품질 및 성능 향상을 위하여 사전 통보없이 변경될 수 있습니다.
 * 상기 모델 외 비규격 사양은 영업부에 문의하여 주십시오.

Specification

Flange No.	Frame No.	Output (kW) 4P	Toque T (N.m)	Brake Type	Dimensions (mm)																	Bearing	
					HOLE		D	E	F	FA	GE	GF	HA	X	L	N	P	T	J	DE	ODE		
					PCD	S																	
FF115	63M	0.2	2	BXL-08-10J-02	115	10	11	23	4	18	2.5	3	164	124	254	95	140	3	-	6202	6202		
FF130	71M	0.4	2	BXL-08-10J-02	130	10	14	30	5	25	3	3	183	140	278	110	160	3	M5x15	6203	6203		
			4	BXL-08-10J-04																			
FF165	80M	0.75	4	BXL-08-10J-04	165	12	19	40	6	35	3.5	3	214	158	314	130	200	3.5	M6x15	6204	6203		
			8	BXL-10-10J-08																			
	90L	1.5	8	BXL-10-10J-08	165	12	24	50	8	40	4	5	219	176	365	130	200	3.5	M8x20	6205	6204		
15	BXL-10-10J-15																						
FF215	100L	2.2	15	BXL-10-10J-15	215	15	28	60	8	50	4	5	265	198	420	180	250	4	M10x25	6206	6205		
			22	BXL-12-10J-22																			
		30	BXL-10-10J-15	215	15	28	60	8	50	4	5	265	198	420	180	250	4	M10x25	6206	6205			
30	BXL-12-10J-30																						
FF265	112M	3.7	22	BXL-12-10J-22	215	15	28	60	8	50	4	5	275	220	440.5	180	250	4	M10x25	6206	6205		
			40	BXL-16-10J-40																			
FF265	132S	5.5	30	BXL-12-10J-30	265	15	38	80	10	70	5	5	328	259.4	516	230	300	4	M12x30	6208	6207		
			60	BXL-16-10J-60																			
	132M	7.5	40	BXL-16-10J-40	265	15	38	80	10	70	5	5	328	259.4	535	230	300	4	M12x30	6208	6207		
80	BXL-16-10J-80																						

* 미키풀리(일본), 인곡(중국) 브레이크를 선택 적용할 수 있습니다.
 * 상기 제원은 품질 및 성능 향상을 위하여 사전 통보없이 변경될 수 있습니다.
 * 상기 모델 외 비규격 사양은 영업부에 문의하여 주십시오.

인버터 모터

삼상, 단상

- B3 Horizontal Type
- B5 Vertical Type
- B35 Horizontal-Vertical Type
- B14 C-Face Type
- B34 Horizontal C-Face Type

인버터
모터

JUNGWOO INVERTER MOTOR

인버터
모터



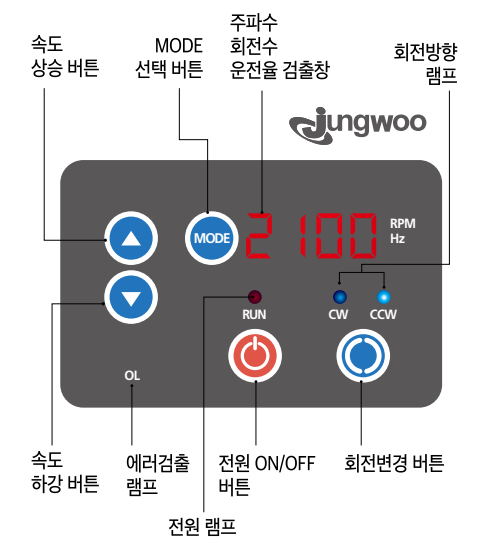
정우 인버터모터는 모든 주요 산업용기계에 적용이 가능

펌프, 팬, 콤프레셔, 감속기, 압축기, 냉방기,
컨베이어, 트레이드밀(런닝머신), 자동문,
일반산업기계 등

제품기능

- 제어방식 : 센서리스 벡터제어
- 운전방식 : 운전모드 → 일정속도 제어(RPM/주파수), RS-485통신 정/역운전 선택가능
- 냉각방식 : 강제풍냉, 모터FAN 냉각
- 제동방식 : 회생제동 장착 가능 Port 내장 (외부 회생저항 별도부착 가능)
- 보호기능 : 과전류(ErOC) / 과열(ErOH) / 과전압(ErOV) / 저전압(ErLV) / 통신(ErIF) 에러검출
- 사용환경 :
 - 주위온도 -10℃~40℃
 - 보존온도 -20℃~60℃
 - 주위습도 / 상대습도 90% RH이하
 - 보호등급 : IP55
- 부가기능(옵션) : 외부 전압 제어(0~10V), 비상 정지 입력가능 압력 제어(센서부착시), 상태 점점 출력(운전 / 정지, 에러)

표시부



제품특징

- 설치용이** : 모터·인버터 일체형으로 되어 있어 인버터를 별도로 설치할 필요가 없어 편리
- 통신기능** : 기본 통신기능 탑재로 별도의 구성품 (인터페이스 카드 등) 없이 PC등에 연결하여 단독 또는 다수의 기기를 제어 가능 (별도 프로토콜 협의, RS-485)
- 센서리스 벡터제어** : 6~70Hz 정토크 발생, max 150Hz 가능
· 센서리스 벡터제어로 컨베이어 부하등 저속에서도 큰힘이 필요한 용도에 적합
- 고효율 고성능** : 최적화된 설계를 통한 프리미엄 효율과 뛰어난 냉각성능 실현
- 손쉬운 조작** : 조작기능이 간단하여 누구나 손쉽게 운전이 가능하고 별도의 조작모듈(옵션)을 통해 외부에서도 조작이 가능
- 높은 안정성** : 기본 필터 내장으로 고조파 간섭을 줄이고 저전압, 과전압, 과전류, 통신에러 검출 등 보호기능 내장으로 안정적인 사용이 가능
- 보호등급** : IP55

Specification

입력전압	모델	모터용량		프레임기준		모터 외형타입	입력주파수	출력전압	출력주파수	전원선 연결 (참하시 기본사양)
		HP	kW	2P	4P					
단상 AC 220V (±10%)	JIM-1040S	½	0.4	71M	71M	B3,B5,B35 B34,B14	60 Hz (±5%)	삼상 220V max.	6~150 Hz max.	· 단상 : 파워코드 (Power Code) · 삼상 : 단자대 (Terminal Block)
	JIM-1055S	¾	0.55	71M	71M					
	JIM-1075S	1	0.75	80M	80M					
	JIM-1150S	2	1.5	90L	90L					
	JIM-1220S	3	2.2	90L	100L					
삼상 AC 380 ~440V (±10%)	JIM-3075S	1	0.75	80M	80M					
	JIM-3150S	2	1.5	90L	90L					
	JIM-3220S	3	2.2	90L	100L					
	JIM-3300S	4	3	100L						
	JIM-3370S	5	3.7	112M						

* 상기 제원은 품질 및 성능 향상을 위하여 사전 통보없이 변경될 수 있습니다.
* 상기 모델 외 비규격 사양은 영업부에 문의하여 주십시오.



내압 방폭형 모터

삼상, 단상

ATEX & IECEx 인증
KCs 방폭인증

II 2 G Ex db IIB T4 Gb

II 2 G Ex db IIB T4 Gb

내압
방폭형



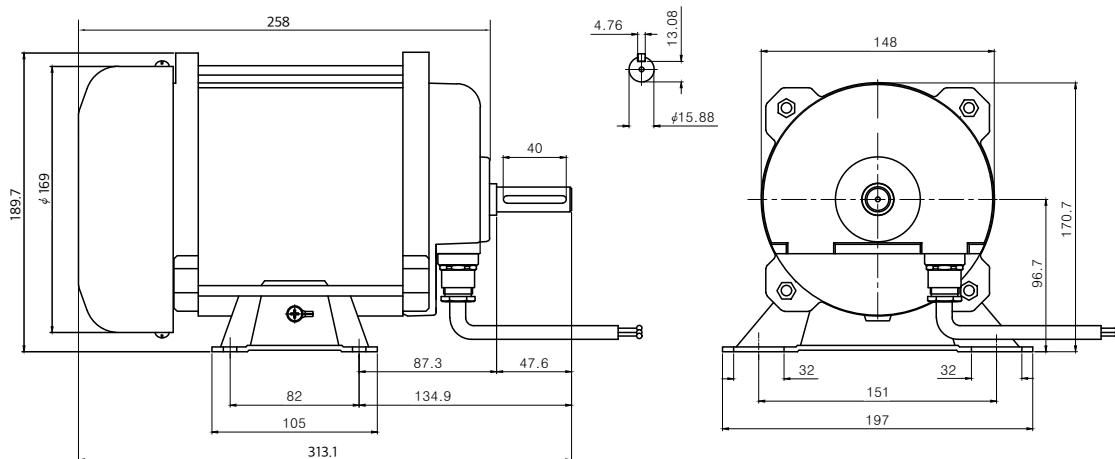
삼상 모터
ATEX & IECEx 인증
KCs 방폭인증

내압
방폭형

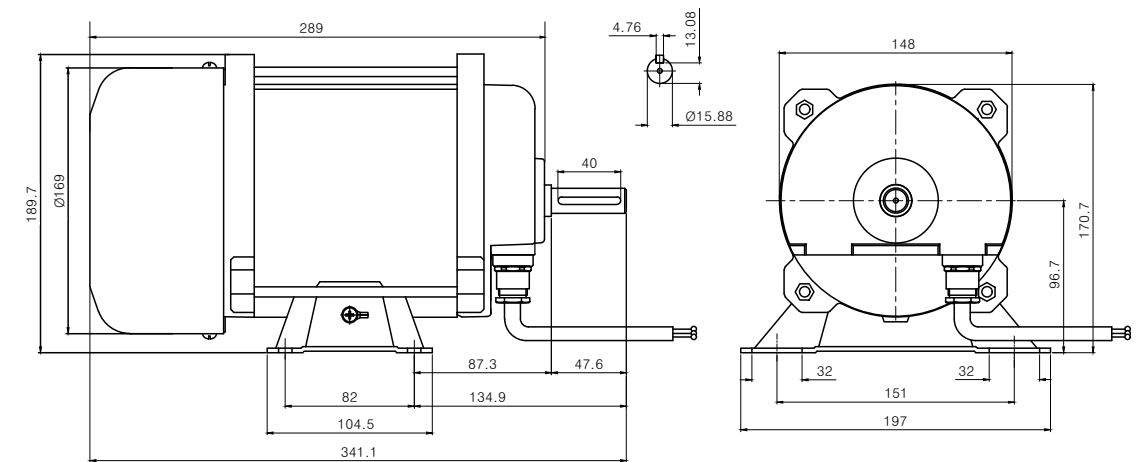


단상 모터
ATEX & IECEx 인증
KCs 방폭인증

Scale



Scale



Specification

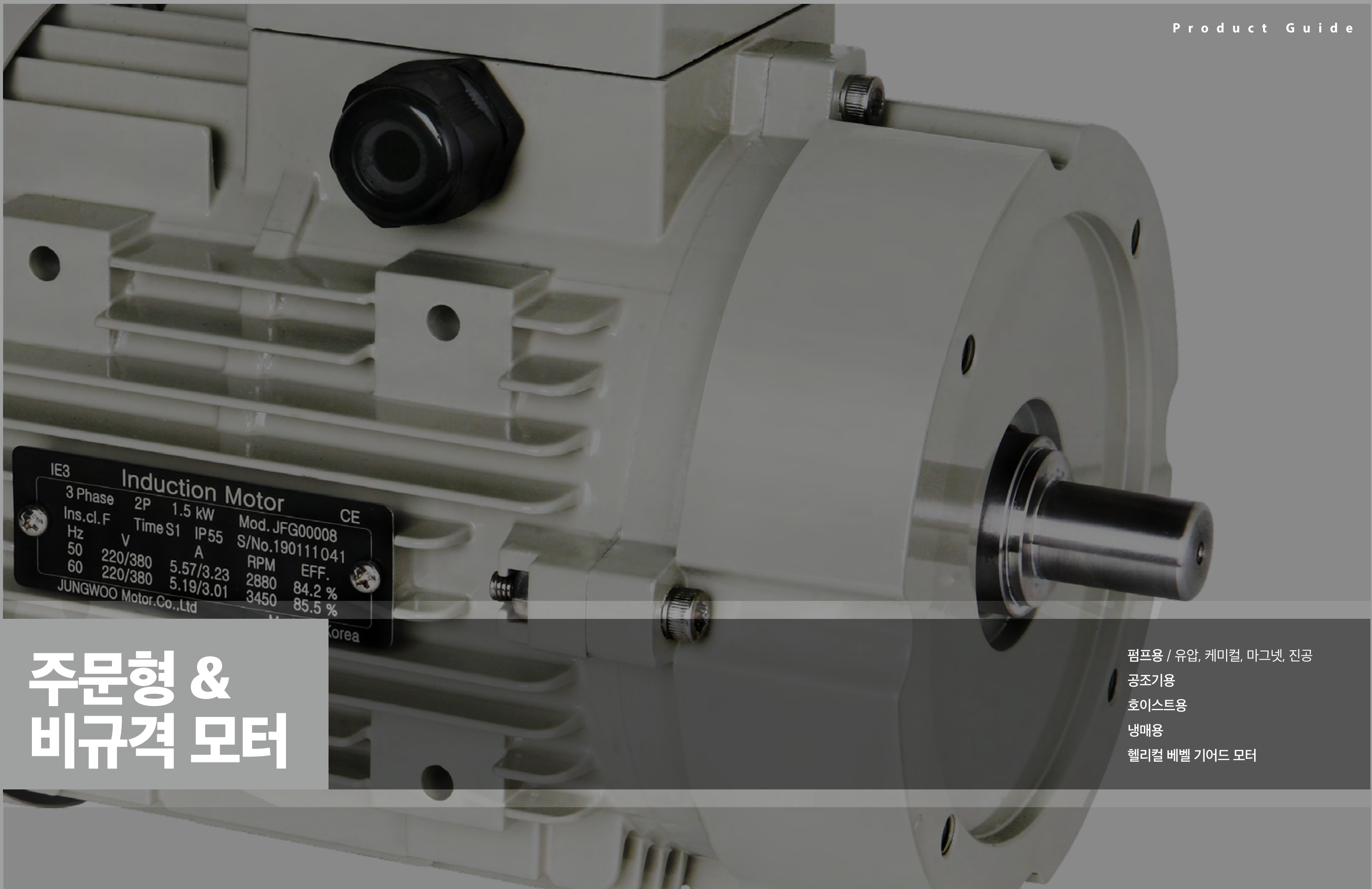
구분	주파수 (Hz)	전압 (V)	무부하 전류 (A)	정격전류 (A)	정격입력 (W)	정격출력 (W)	효율 (%)	역율 (%)	회전수 (rpm)	정동토크 (%)	기동토크 (%)	기동전류 (A)
0.4kW	50	220	1.47	1.9	525	400	76	72	1440	333	274	11.2
		380	0.85	1.1								6.5
	60	220	1.04	1.74	486	400	82.3	73.3	1730	280	210	10.4
		380	0.6	1								6
0.75kW	50	220	1.8	3.16	956	750	78.4	80	1410	287	289	19
		380	1.03	1.82								11
	60	220	1.24	3	954	750	78.6	84	1690	241	209	15.9
		380	0.72	1.72								9.2

* 상기 제원은 품질 및 성능 향상을 위하여 사전 통보없이 변경될 수 있습니다.
* 상기 모델 외 비규격 사양은 영업부에 문의하여 주십시오.

Specification

구분	주파수 (Hz)	전압 (V)	무부하 전류 (A)	정격전류 (A)	정격입력 (W)	정격출력 (W)	효율 (%)	역율 (%)	회전수 (rpm)	정동토크 (%)	기동토크 (%)	기동전류 (A)
0.4kW	50	220	2.9	3.46	628	400	63.7	82.5	1450	228	266	19
	60	220	1	2.7	568	400	70.4	95.6	1750	308	322	18
0.75kW	50	220	3.1	4.95	1016	750	73.8	93	1440	330	285	32
	60	220	1.48	4.6	1000	750	75	99	1740	247	286	25.7

* 상기 제원은 품질 및 성능 향상을 위하여 사전 통보없이 변경될 수 있습니다.
* 상기 모델 외 비규격 사양은 영업부에 문의하여 주십시오.



IE3 Induction Motor CE
3 Phase 2P 1.5 kW Mod. JFG00008
Ins.cl.F Time S1 IP55 S/No.190111041
Hz V A RPM EFF.
50 220/380 5.57/3.23 2880 84.2 %
60 220/380 5.19/3.01 3450 85.5 %
JUNGWOO Motor.Co.,Ltd
Korea

주문형 & 비규격 모터

- 펌프용 / 유압, 케미컬, 마그넷, 진공
- 공조기용
- 호이스트용
- 냉매용
- 헬리컬 베벨 기어드 모터

주문형 & 비규격

주문형 & 비규격 모터

주문형 & 비규격

펌프용 / 유압



펌프용 / 케미컬



펌프용 / 마그네틱



공조기용



H종 모터



냉매용



헬리컬 베벨 기어드 모터



Hoist 용



* 기타 : 식품 가공용(파절기, 탕파기, 세절기, 연육기 등), 연삭기용, 공작기계용, 축사용 등

최저 소비효율 기준

IEC Standard

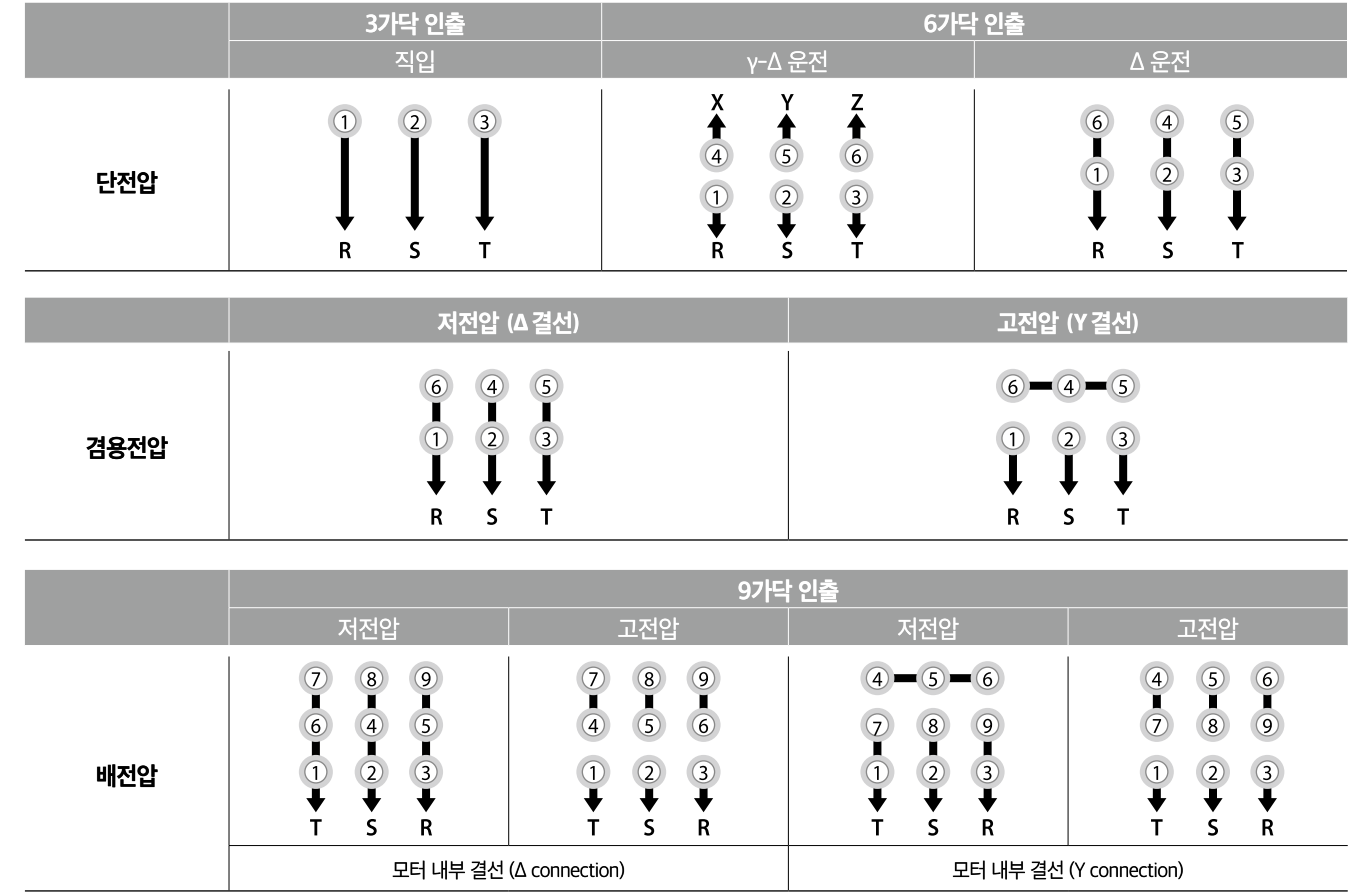
구분	IE1	IE2		IE3				
		기준 효율		기준 효율				
		50Hz	60Hz	50Hz	60Hz			
2P	0.2	54.6	62	61.9	64	67.2	65.6	
	0.4	64.9	70	70.4	72	74.6	73.4	
	0.55	69	72	74.1	74	77.8	76.8	
	0.75	72.1	74	77.4	75.5	80.7	77	
	1.1	75	78.5	79.6	82.5	82.7	84	
	1.5	77.2	81	81.3	84	84.2	85.5	
	2.2	79.7	81.5	83.2	85.5	85.9	86.5	
	3.0	81.5	84.5	84.6	87.5	87.1	88.5	
	3.7	83.1	84.5	85.8	87.5	88.1	88.5	
	4.0	83.1	84.5	85.8	87.5	88.1	88.5	
	5.5	84.7	86	87	88.5	89.2	89.5	
	7.5	86	87.5	88.1	89.5	90.1	90.2	
	11	87.6	87.5	89.4	90.2	91.2	91	
	15	88.7	88.5	90.3	90.2	91.9	91	
	18.5	89.3	89.5	90.9	91	92.4	91.7	
4P	0.2	58.5	66	65.9	68	71.1	69.5	
	0.4	66.8	70	73.5	72	78	78.2	
	0.55	70	74	77.1	75.5	80.8	81.1	
	0.75	72.1	77	79.6	78	82.5	83.5	
	1.1	75	79	81.4	84	84.1	86.5	
	1.5	77.2	81.5	82.8	84	85.3	86.5	
	2.2	79.7	83	84.3	87.5	86.7	89.5	
	3.0	81.5	85	85.5	87.5	87.7	89.5	
	3.7	83.1	85	86.6	87.5	88.6	89.5	
	4.0	83.1	85	86.6	87.5	88.6	89.5	
	5.5	84.7	87	87.7	89.5	89.6	91.7	
	7.5	86	87.5	88.7	89.5	90.4	91.7	
	11	87.6	88.5	89.8	91	91.4	92.4	
	15	88.7	89.5	90.6	91	92.1	93	
	6P	0.2	47.6	52.5	58.2	55	65.4	67.5
0.4		61.1	62	68.8	64	74.4	75.3	
0.55		65.8	66	73.1	68	77.2	81.7	
0.75		70	72	75.9	73	78.9	82.5	
1.1		72.9	75	78.1	85.5	81	87.5	
1.5		75.2	77	79.8	86.5	82.5	88.5	
2.2		77.7	78.5	81.8	87.5	84.3	89.5	
3.0		79.7	83.5	83.3	87.5	85.6	89.5	
3.7		81.4	83.5	84.6	87.5	86.8	89.5	
4.0		81.4	83.5	84.6	87.5	86.8	89.5	
5.5		83.1	85	86	89.5	88	91	
7.5		84.7	86	87.2	89.5	89.1	91	
11		86.4	89	88.7	90.2	90.3	91.7	
8P		0.2	39.7	40	47.4	46	60.6	64
		0.4	50.9	57.5	57.2	58	70.1	72
	0.55	56.1	59.5	61.7	62	73	74	
	0.75	61.2	64	66.2	66	75	75.5	
	1.1	66.5	73.5	70.8	75.5	77.7	78.5	
	1.5	70.2	77	74.1	82.5	79.7	84	
	2.2	74.2	78	77.6	84	81.9	85.5	
	3.0	77	80	80	85.5	83.5	86.5	
	3.7	79.2	80	81.9	85.5	84.8	86.5	
	4.0	79.2	80	81.9	85.5	84.8	86.5	
	5.5	81.4	84	83.8	85.5	86.2	86.5	
	7.5	83.1	85	85.3	88.5	87.3	89.5	

KS Standard

구분	IE1	IE2	IE3		
				기준 효율	
				60Hz	60Hz
2P	0.2	56	74.5	-	
	0.4	64	75	-	
	0.75	70	75.5	77	
	1.1	70	75.5	-	
	1.5	76	84	85.5	
	2.2	79.5	85.5	86.5	
	3.7	82.5	87.5	88.5	
	5.5	84.5	88.5	89.5	
	7.5	85.5	89.5	90.2	
	11	86.5	90.2	91	
	15	88	90.2	91	
	18.5	88	91	91.7	
	4P	0.2	58	74.7	-
		0.4	65	79.3	-
		0.75	71.5	82.5	83.5
1.1		71.5	82.5	-	
1.5		78	84	86.5	
2.2		81	87.5	89.5	
3.7		83	87.5	89.5	
5.5		85	89.5	91.7	
7.5		86	89.5	91.7	
11		87	91	92.4	
15		88	91	93	
6P		0.4	64	78	-
		0.75	70	80	82.5
		1.1	70	80	-
		1.5	76.5	86.5	88.5
	2.2	79.5	87.5	89.5	
	3.7	82.5	87.5	89.5	
	5.5	84.5	89.5	91	
	7.5	85.5	89.5	91	
	11	86.5	90.2	91.7	
	8P	0.4	64	74	-
		0.75	70	74	75.5
		1.1	70	74	-
		1.5	73	82.5	84
		2.2	75	84	85.5
		3.7	78	85.5	86.5
5.5		80	85.5	86.5	
7.5		81	88.5	89.5	

결선도

삼상모터



단상모터



정우전기 신형단자대 (간편형)



* 현재 90L프레임 (2극 2.2KW, 4극 1.5KW) 까지 적용.

모터 기술자료

보호방식 등급 분류 (IEC 및 KS 분류)

	첫번째 숫자	두번째 숫자	일반적 명칭
	인체 및 고형 이물질에 관한 보호형식	물의 침입에 대한 보호방식	
IP22	손가락 등이 기기내 회전부분 또는 도전부분에 닿지 않도록 한 구조	수직에서 15°이내의 방향에 떨어지는 물방울에 해로운 영향을 받지 않는 구조	DRIP PROOF 방적 보호형
IP23	지름 12mm보다 큰 고형 이물질이 침입하지 않도록 한 구조	수직에서 60°이내의 방향에 떨어지는 물방울에 해로운 영향을 받지 않는 구조	DRIP PROOF 방적 보호형
IP44	공구 전선 등 최소 두께가 1mm보다 큰 것이 기기내의 회전부분 또는 도전부분에 닿지 않도록 한 구조, 지름 1mm보다 큰 고형이 물질이 침입하지 않도록 한 구조. 다만 배수고명 및 통풍구멍은 기호 2의 구조이어도 좋다.	어떠한 방향에서도 떨어지는 물방울에 해로운 영향을 받지 않는 구조	전폐형
IP54	어떤 물체도 기기내 회전부분 또는 도전부분에 닿지 않도록 한 구조. 먼지의 침입을 적극 방지하고 가령 침입하여도 정상운전에 지장이 없도록 한 구조	어떠한 방향에서도 떨어지는 물방울에 해로운 영향을 받지 않는 구조	Weather Proof
IP55		어떠한 방향에서 물을 분사하더라도 이에 의하여 해로운 영향을 받지 않는 구조	Hose Proof

기동방법 및 특성

	기동 토크	기동전류	단자 전압
전전압 기동	TS=100%	IS=100%	TS=100%
Y-Δ 기동 리액터 기동 a=35% 탭 a=50% 탭	TSx1/3 TSx(1-a/100) ² TSx0.42 TSx0.25	ISx1/3 TSx(1-a/100) ² ISx0.65 ISx0.5	57.70% 35% 50%
단권변압기 기동 a=80% 탭 a=65% 탭	ISxa ² ISx0.64 ISx0.42	ISxa ² ISx0.64 ISx0.42	80% 65%

허용출력 환산표

냉매온도	표준정격에 대한 허용출력	표고 (해면기준)	표준정격에 대한 허용출력
30°C 미만	107%	1,000mm 이하	100%
30°C ~ 40°C	100%	1,000m 초과 ~ 1,500m	97%
40°C 초과 ~ 45°C	96%	1,500m 초과 ~ 2,000m	94%
45°C 초과 ~ 50°C	92%	2,000m 초과 ~ 2,500m	90%
50°C 초과 ~ 55°C	87%	2,500m 초과 ~ 3,000m	86%
55°C 초과 ~ 60°C	82%	3,000m 초과 ~ 3,500m	82%
		3,500m 초과 ~ 4,000m	77%

모터 기술자료

설치 (전동기의 냉각용 흡, 배기구는 벽이나 다른 장애물로부터 20cm 이상 떨어뜨려서 설치)

1. 주위 조건을 감안하여 보호형 및 전폐형의 선택
2. 건조하고 통풍이 잘 되는 곳에 설치
3. 기초 볼트 (Mounting Bolt)는 전동기 베이스 (Base) 구멍에 맞는 한 큰 것을 사용
4. 표준 볼 베어링 (Ball Bearing)으로 된 전동기는 어떠한 각도로도 설치할 수 있습니다.

기동 및 운전

1. 결선과 회전 방향을 검사하기 위하여 무부하로 운전합니다. 일반 전동기는 10%의 전압 변동율, 5%의 주파수 변동율에서 사용상 지장없이 운전되나 모든 특성이 동일하지는 않습니다.
2. 전부하 기동 (기동시의 부하가 100%)시는 Y-Δ 스위치, 리액터 및 기동 보상기를 사용하면 기동 토크의 감소로 기동이 안되는 경우가 있습니다.
3. 연속 사용 전동기에서는 운전시의 전류가 명판에 기재된 전류보다 적어야 하며 전류치가 클 때는 부하와 전동기를 다시 체크 (Check) 하셔야 합니다.

운전중 점검

1. 결선과 회전 방향을 검사하기 위해서 전동기를 무부하로 운전합니다. 회전 방향이 반대인 경우 3선 중 2선을 바꿔 연결하면 됩니다.
2. 부하 전류가 명판의 정격 전류 이하인가를 확인하여 과전류일 경우 전동기 및 부하 상태를 점검합니다.
3. 전동기 회전 속도를 측정하여 명판과 비교합니다.
4. 온도를 점검하여 이상 유무를 확인합니다

운전전 점검

1. 운반 도중 파손된 부분은 없는가 외관 검사
2. 샤프트를 손으로 돌려 자유로이 도는지 확인
3. 공급 전력 (전압, 주파수, 상수)은 명판에 기재한 것과 동일한가 확인
4. 전동기가 튼튼하게 잘 고정되었나 확인
5. 직입 구동의 경우 전동기, 샤프트와 피구동체의 샤프트 중심이 일치하도록 직선 배열을 하여 베어링에 충격이 미치지 않도록 해야합니다.
6. 결선
 - 공급 전원의 전압, 상수, 주파수, 형식 등이 명판의 기재사항과 일치하는가 재확인하고 결선을 합니다. 전력 계통은 안전 스위치와 과부하 보호장치를 통해 연결토록 합니다. 회전 방향을 바꾸려면 임의의 2선을 바꾸어 연결하면 됩니다.
 - 결선은 직입 기동용 3리드선 (Leads), Y-Δ 기동용 6리드선 (Leads), 2전압용 9리드선 (Leads) 등에 따라 다르므로 명판의 결선도를 참고하여 결선하셔야 합니다.


제품 중량표

단위 : kg

상	극	Type	0.2kW	0.4kW	0.75kW	1.5kW	2.2kW	3.7kW	5.5kW	7.5kW	11kW	15kW	18.5kW
3상	2P	B3	4.9	6.7	9.6	14.5	16.5	24.9	39.0	50.2	75	133	153
		B5	4.9	6.7	9.6	14.7	16.6	24.5	37.7	49.8	71	128	148
	4P	B3	4.9	7.2	11.5	18.2	26.7	32.8	53.0	66.2	123	143	-
		B5	4.9	7.3	11.6	18.2	26.8	32.6	53.4	62.8	118	138	-

상	극	Type	0.2kW	0.4kW	0.75kW	1.5kW	2.2kW
단상	2P	B3	5.5	7.3	10.4	15.3	17.8
		B5	5.5	7.3	10.6	15.5	18.0
	4P	B3	6.7	10.5	14.9	17.9	26.6
		B5	6.8	10.7	15.1	18.0	26.7

* 비교 : 3상은 E3 기준



고객과 사회, 그리고 미래를 생각하는 정우전기가 되겠습니다.

정우전기는 인재와 기술을 바탕으로 최고의 제품과 서비스를 창출하여 인류사회에 공헌한다는 생각으로 꾸준한 성장을 거듭하고 있습니다. 정우전기는 최고의 제품으로 고객 만족도를 높이는 것은 물론, 환경적·사회적 책임을 다하는 초일류 기업으로 거듭나겠습니다.